

# TRANSPORT- UND GERÄTEVERPACKUNGEN

KONSTRUKTIVE VERPACKUNGEN  
POLSTER- UND SYSTEM-  
VERPACKUNGEN, STANZTEILE



# Konstruktive Verpackungen

*Maximale Sicherheit für Ihre Produkte - bei minimalem Materialbedarf*

# TR

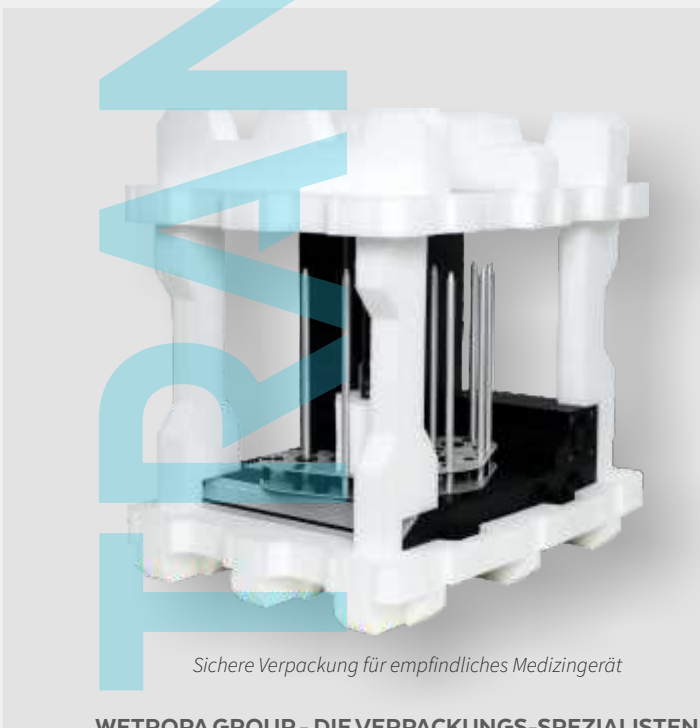
## Für sicheren Transport

### INDIVIDUELL

Wir entwickeln und fertigen Transportverpackungen, welche perfekt auf die Bedürfnisse Ihres Produktes abgestimmt sind! Unsere Verpackungslösungen sorgen für Halt und Stabilität; ganz egal, ob für Messgeräte, Steuerungen, EDV-Hardware, medizinisch-technische Apparate oder sonstige hochempfindliche Geräte.

### OPTIMIERT

Für das optimale Produkt kombinieren wir verschiedene Schaumstoffmaterialien wie z.B. Ethafoam® und weitere bewährte PE-Schaumstoffe. Für Ihr Transportgut bedeutet das: Maximale Sicherheit bei minimalem Materialbedarf. So können wir kosteneffizient produzieren und Ihnen eine wirtschaftliche Verpackungslösung bieten.



*Sichere Verpackung für empfindliches Medizingerät*



*Kompakte Transportverpackung für optimalen Schutz eines beutellosen Staubsaugers*



*Berechnete Transportverpackung  
einer Sauerstoffkabine*

*Berechnete Transportverpackung  
eines Dialysegerätes*

## GEPRÜFT

Ob bewährte oder innovative Schaumstoff-Materialien – wir sorgen durch ständig durchgeführte Prüfungen und Tests verlässlich für optimale Qualität. Darüber hinaus entwickeln wir Material und Verpackungslösungen stets konsequent weiter.

## MODERN

Unser Entwicklungsteam plant Ihre Verpackung mit der aktuellsten CAD-Software. Mit modernstem technischem Equipment und langjähriger Erfahrung entwickeln wir für Sie die optimale und sicherste Verpackung - platzsparend und wirtschaftlich.

## KOMPLETTLÖSUNG

Für jeden Kunden schaffen wir eine individuell zugeschnittene Verpackungslösung. Hier werden alle Faktoren, wie etwa Gewicht und Empfindlichkeit des Verpackungsgutes berücksichtigt.

## FLEXIBEL

Unsere Verpackungsentwicklung steht Ihnen gleichermaßen für Groß-, Mittel- und Kleinserienfertigung zur Verfügung. Hier können wir sehr flexibel auf Ihre Wünsche eingehen und uns nach Ihrem Bedarf ausrichten.

***Wir entwickeln unsere Verfahren und Produkte ständig weiter.  
So können wir konstant optimale Lösungen anbieten.***



*Geräteverpackung aus antistatischem Schaumstoff*



*Transportverpackung für eine Kaffeemaschine*

# Stanzteile/Stanz-Klapp-Verpackungen

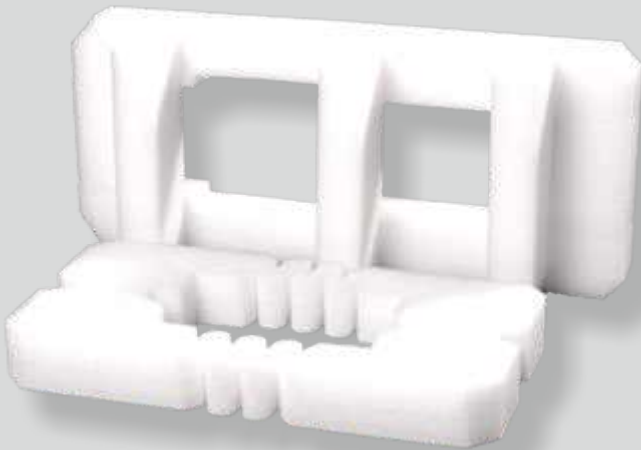
## Eine variable Verpackung dank ‚Ziehharmonika‘-Effekt

### EFFEKTIV

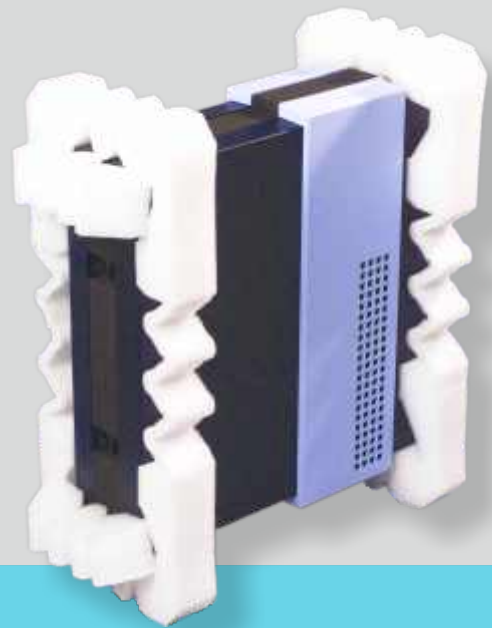
Als Verpackungslösung sind Stanzteile einfach, aber dennoch sehr effektiv. Das Material der Stanzteile wird hierbei individuell auf die Bedürfnisse Ihres Produktes angepasst; dank Serienproduktion werden diese kostengünstig hergestellt. Typische Anwendungsbeispiele sind Dichtungen, Einlagen oder Verpackungen.

### VARIABEL

Unterschiedlich große Produkte mit dem gleichen Polster verpacken? Der »Ziehharmonika«-Effekt der Stanz-Klapp-Verpackungen ist hier die Lösung! Gleichzeitig verringern Sie Ihr Transport- und Lagervolumen – denn »aufgeklappt« wird erst am Verwendungsort.



Vergleich einer „starren“ Verpackung (oben) und einer platzsparenden Stanz-Klapp-Verpackung mit „Ziehharmonika“-Effekt (unten).



Gerät in einer Stanz-Klapp-Verpackung mit Ziehharmonika«-Effekt.



**50 WETROPA GROUP**  
50 YEARS FOAM PACKAGING

Seit 1970 ist unser Unternehmen auf Schaumstoffverarbeitung spezialisiert. Mit unserer internen Entwicklungsabteilung und unserem großen Maschinenpark können wir individuell, flexibel und schnell auf Ihre Anforderungen reagieren. Unser Qualitätsmanagement ist zertifiziert nach DIN EN ISO 9001:2015, IATF 16949:2016 und ISO 14001:2015. Die Wetropa-Group ist ein klimaneutrales Unternehmen.

**Klimaneutral**  
Unternehmen  
ClimatePartner.com/13350-1909-1001

STANDORT FRANKFURT  
WETROPA GMBH & CO. KG  
Starkenburgerstr. 2  
64546 Mörfelden  
☎ +49 6105 9756 0  
info@wetropa.de  
www.wetropa.de

REP. OFFICE SCHWEIZ  
WETROPA GMBH & CO. KG  
Eglisau, Kant. Zürich  
☎ +41 52 533 0654  
☎ +41 7979 14689  
info@wetropa.ch  
www.wetropa.ch

STANDORT MÜNCHEN  
WETROPA-MST GMBH  
Salzstr. 11  
85622 Feldkirchen  
☎ +49 89 909 798 320  
info@wetropa-mst.de  
www.wetropa-mst.de