

SPIRALDICHTUNGEN

DER BESONDERE AUFBAU EINER SPIRALDICHTUNG BEFÄHIGT DIESE DURCH KOMBINATION AUS EINEM SPIRALFÖRMIG GEWICKELTEM WEICHSTOFFBAND UND EINEM EDELSTAHLBAND ZUM EINSATZ IN KRITISCHEN EINSATZUMGEBUNGEN UND HOCHDRUCKANWENDUNGEN. KONSTRUKTIONSBEDINGT KÖNNEN SO BAUTEILDEHNUNGSDIFFERENZEN UND DARAUSS RESULTIERENDE DICHTSPALTÄNDERUNGEN AUSGEGLICHT WERDEN. SOMIT KANN AUCH BEI HOHEN DRÜCKEN UND TEMPERATUREN STETS EINE SICHERE ABDICHTUNG GEWÄHRLEISTET UND LECKAGERATEN VERMINDERT WERDEN.

ANWENDUNGSBEREICHE

- ROHRLEITUNGEN NACH DIN ODER ANSI
- BEI DRUCKSCHWANKUNGEN
- NUT-FEDER-VERBINDUNGEN
- WÄRMETAUSCHER
- APPARATE UND BEHÄLTER
- DAMPFKESSEL

EIGENSCHAFTEN

INNENRING

- VERMEIDUNG VON VERWIRBELUNGEN
- FESTIGKEITSERHÖHUNG DER DICHTUNG
- SCHUTZ VOR VERUNREINIGUNG DES MEDIUMS
- UNVERZICHTBAR BEI PTFE FÜLLSTOFF
- ERFORDERLICH BEI VAKUUM

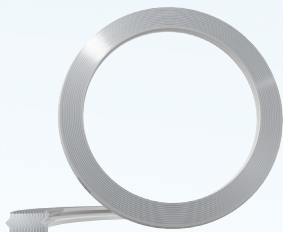
SPIRALE

- DICKE 3,2 MM, 4,5 MM ODER 6,4 MM
- FÜLLSTOFF: GRAPHIT, PTFE, GLIMMER
- METALLBAND: IN DIVERSEN QUALITÄTEN
- EIGENTLICHE DICHTFUNKTION
- FORMEN: RUND ODER OVAL

AUSSENRING

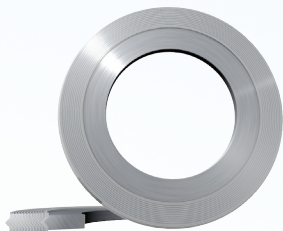
- ZENTRIERUNG DER DICHTUNG
- VERHINDERT DAS AUSBLASEN
- ERHÖHUNG DER MECHANISCHEN FESTIGKEIT
- KENNZEICHNUNG
- MATERIAL: STAHL, EDELSTAHL, NE METALLE

Füllmaterial	Max. Betriebsdruck	Temperaturbereich
Graphit 98,00%	ca. 250 bar	-200°C bis +400°C
Graphit 99,85%	ca. 250 bar	-200°C bis +500°C
PTFE	ca. 50 bar	-190°C bis +200°C



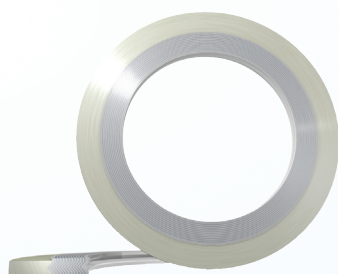
**SPIRALDICHTUNG OHNE INNEN- UND AUSSEN-
RING FÜR FLANSCH MIT NUT UND FEDER**

TYP HST-SPW



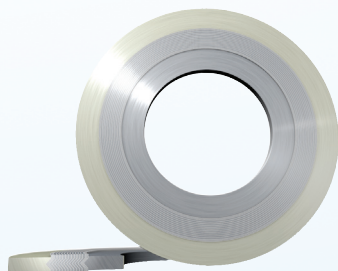
**SPIRALDICHTUNG MIT INNENRING FÜR
FLANSCH MIT VOR- UND RÜCKSPRUNG**

TYP HST-SPW-IR



**SPIRALDICHTUNG MIT AUSSENRING
FÜR FLANSCH MIT UND OHNE DICHTLEISTE**

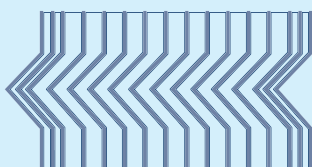
TYP HST-SPW-IR



**SPIRALDICHTUNG MIT INNEN- UND
AUSSENRING**

TYP HST-SPW-IO

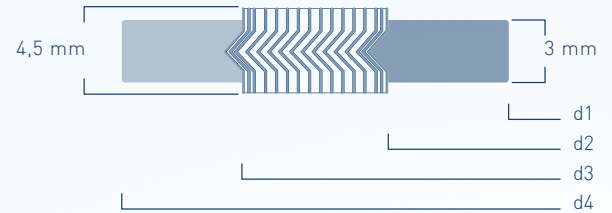
UNTER DRUCK PRESST SICH DAS AUFGEWICKELTE
STAHLBAND GEGEN DIE FLANSCH UND VERDICHTET
GLEICHZEITIG DAS FÜLLMATERIAL.



SPIRALDICHTUNGEN

SPIRALDICHTUNGEN NACH EN1514-2 FÜR FLANSCH GEMÄSS DIN

TYP
HST-SPW-IO



BESTELLBEISPIEL
TYP HST-SPW-IO, 1.4571/GRAPHIT, DN40 PN40 NACH EN1514-2

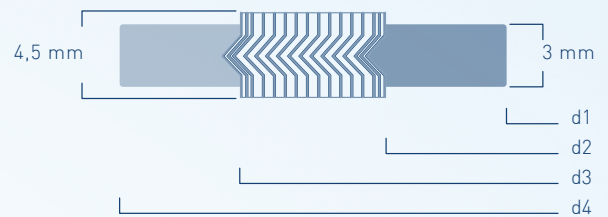
DN \ PN	d1		d2		d3		d4				
	10-250	10-40	64-250	10	16	25	40	63	100	160	
10	18	24	34	34	-	-	-	46	56	56	56
15	23	29	39	39	-	-	-	51	61	61	61
20	28	34	46	-	-	-	-	61	-	-	-
25	35	41	53	53	-	-	-	71	82	82	82
32	43	49	61	-	-	-	-	82	-	-	-
40	50	56	68	68	-	-	-	92	103	103	103
50	61	70	86	86	-	-	-	107	113	119	119
65	77	86	102	106	-	-	-	127	137	143	143
80	90	99	115	119	-	-	-	142	148	154	154
100	115	127	143	147	-	162	168	168	174	180	180
125	140	152	172	176	-	192	194	194	210	217	217
150	167	179	199	203	-	217	224	224	247	257	257
200	216	228	248	252	-	272	284	290	309	324	324
250	267	279	303	307	327	328	340	352	364	391	388
300	318	330	354	358	377	383	400	417	424	458	458
350	360	376	400	404	437	443	457	474	486	512	-
400	410	422	450	456	488	495	514	546	543	572	-
500	510	522	550	556	593	617	624	628	657	704	-
600	610	622	650	656	695	734	731	747	764	813	-
700	710	722	756	762	810	804	833	852	879	950	-
800	810	830	864	870	917	911	942	974	988	-	-
900	910	930	964	970	1017	1011	1042	1084	1108	-	-
1.000	1010	1030	1074	1080	1124	1178	1154	1194	-	-	-

- d1: INNENRING INNENDURCHMESSER
- d2: DICHTZONE INNENDURCHMESSER
- d3: DICHTZONE AUSSENDURCHMESSER
- d4: AUSSENRING AUSSENDURCHMESSER

SPIRALDICHTUNGEN

SPIRALDICHTUNGEN NACH EN12560-2 FÜR FLANSCH GEMÄSS ASME B16.5/EN1759-1

TYP
HST-SPW-IO



BESTELLBEISPIEL
TYP HST-SPW-IO, 1.4571/GRAPHIT, NPS 2 CLASS 1500 NACH EN12560-2

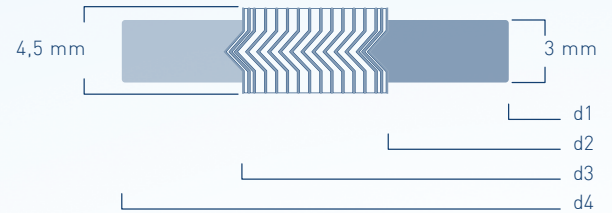
Class NPS	d1					d2					d3		d4					
	150 300	600	900	1500	2500	150 300	600	900	1500	2500	150 600	900 2500	150	300	600	900	1500	2500
1/2	14,3	14,3	14,3	14,3	14,3	19,1	19,1	19,1	19,1	19,1	31,8	31,8	47,8	54,1	54,1	63,5	63,5	69,9
3/4	20,7	20,7	20,7	20,7	20,7	25,4	25,4	25,4	25,4	25,4	39,6	39,6	57,2	66,8	66,8	69,9	69,9	76,2
1	27,0	27,0	27,0	27,0	27,0	31,8	31,8	31,8	31,8	31,8	47,8	47,8	66,8	73,2	73,2	79,5	79,5	85,9
1 1/4	38,1	38,1	33,4	33,4	33,4	47,8	47,8	39,6	39,6	39,6	60,5	60,5	76,2	82,6	82,6	88,9	88,9	104,9
1 1/2	44,5	44,5	41,3	41,3	41,3	54,1	54,1	47,8	47,8	47,8	69,9	69,9	85,9	95,3	95,3	98,6	98,6	117,6
2	55,6	55,6	52,4	52,4	52,4	69,9	69,9	58,7	58,7	58,7	85,9	85,9	104,9	111,3	111,3	143,0	143,0	146,1
2 1/2	66,7	66,7	63,5	63,5	63,5	82,6	82,6	69,9	69,9	69,9	98,6	98,6	124,0	130,3	130,3	165,1	165,1	168,4
3	81,0	81,0	81,0	81,0	81,0	101,6	101,6	95,3	92,2	92,2	120,7	120,7	136,7	149,4	149,4	168,4	174,8	196,9
4	106,4	106,4	106,4	106,4	106,4	127,0	120,7	120,7	117,6	117,6	149,4	149,4	174,8	181,1	193,8	206,5	209,6	235,0
5	131,8	131,8	131,8	131,8	131,8	155,7	147,6	147,6	143,0	143,0	177,8	177,8	196,9	215,9	241,3	247,7	254,0	279,4
6	157,2	157,2	157,2	157,2	157,2	182,6	174,8	174,8	171,5	171,5	209,6	209,6	222,3	251,0	266,7	289,1	282,7	317,5
8	215,9	209,6	196,9	196,9	196,9	233,4	225,6	222,3	215,9	215,9	263,7	257,3	279,4	308,1	320,8	358,9	352,6	387,4
10	268,3	260,4	246,1	246,1	246,1	287,3	274,6	276,4	266,7	270,0	317,5	311,2	339,9	362,0	400,1	435,1	435,1	476,3
12	317,5	317,5	292,1	292,1	292,1	339,9	327,2	323,9	323,9	317,5	374,7	368,3	409,7	422,4	457,2	498,6	520,7	549,4
14	349,3	349,3	320,8	320,8	-	371,6	362,0	355,6	362,0	-	406,4	400,1	450,9	485,9	492,3	520,7	577,9	-
16	400,0	400,0	374,7	368,3	-	422,4	412,8	412,8	406,4	-	463,6	457,2	514,4	539,8	565,2	574,8	641,4	-
18	449,3	449,3	425,5	425,5	-	474,7	469,9	463,6	463,6	-	527,1	520,7	549,4	596,9	612,9	638,3	704,9	-
20	500,0	500,0	482,6	476,3	-	525,5	520,7	520,7	514,4	-	577,9	571,5	606,6	654,1	682,8	698,5	755,7	-
24	603,3	603,3	590,6	577,9	-	628,7	628,7	628,7	616,0	-	685,8	679,5	717,6	774,7	790,7	838,2	901,7	-

d1: INNENRING INNENDURCHMESSER
d2: DICHTZONE INNENDURCHMESSER
d3: DICHTZONE AUSSENDURCHMESSER
d4: AUSSENRING AUSSENDURCHMESSER

SPIRALDICHTUNGEN

SPIRALDICHTUNGEN NACH WERKNORM 104 FÜR FLANSCH GEMÄSS DIN

TYP
HST-SPW-IO



BESTELLBEISPIEL
TYP HST-SPW-IO, 1.4571/GRAPHIT, DN40 PN40 NACH EN1514-2

DN	PN	d1	d2	d3		d4									
		10-250	10-40	64-250	10	16	25	40	63	100	160	250	320	400	
10		18	18	36	36	46	46	46	46	56	56	56	67	67	67
15		22	22	40	40	51	51	51	51	61	61	61	72	72	78
20		27	27	47	47	61	61	61	61	-	-	-	-	-	-
25		34	34	54	54	71	71	71	71	82	82	82	83	92	104
32		43	43	65	65	82	82	82	82	-	-	-	-	-	-
40		48	48	70	70	92	92	92	92	103	103	103	109	119	135
50		57	66	84	84	107	107	107	107	113	119	119	124	134	150
65		73	82	102	104	127	127	127	127	137	143	143	153	170	192
80		86	95	115	119	142	142	142	142	148	154	154	170	190	207
100		108	120	140	144	162	162	168	168	174	180	180	202	229	256
125		134	140	168	172	192	192	194	194	210	217	217	242	274	301
150		162	174	196	200	217	217	224	224	247	257	257	284	311	348
175		183	195	221	227	247	247	254	265	277	287	284	316	358	402
200		213	225	251	257	272	272	284	290	309	324	324	358	398	442
250		267	279	307	315	328	328	340	352	364	391	388	442	488	-
300		318	330	358	366	377	383	400	417	424	458	458	538	-	-
350		363	375	405	413	437	443	457	474	486	512	-	-	-	-
400		414	426	458	466	488	495	514	546	543	572	-	-	-	-
500		518	530	566	574	593	617	624	628	657	704	-	-	-	-
600		618	630	666	674	695	734	731	747	764	813	-	-	-	-
700		718	730	770	778	810	804	833	852	879	950	-	-	-	-
800		818	830	874	882	917	911	942	974	988	-	-	-	-	-
900		910	930	974	982	1017	1011	1042	1084	1108	-	-	-	-	-
1.000		1.010	1.030	1078	1086	1124	1128	1154	1194	1220	-	-	-	-	-
1.200		1.210	1.230	1280	1290	1341	1342	1364	1398	1452	-	-	-	-	-
1.400		1.420	1.450	1510	-	1548	1542	1578	1618	-	-	-	-	-	-
1.600		1.630	1.660	1720	-	1772	1764	1798	1830	-	-	-	-	-	-
1.800		1.830	1.860	1920	-	1972	1964	2000	-	-	-	-	-	-	-
2.000		2.020	2.050	2120	-	2182	2168	2230	-	-	-	-	-	-	-

- d1: INNENRING INNENDURCHMESSER
- d2: DICHTZONE INNENDURCHMESSER
- d3: DICHTZONE AUSSENDURCHMESSER
- d4: AUSSENRING AUSSENDURCHMESSER

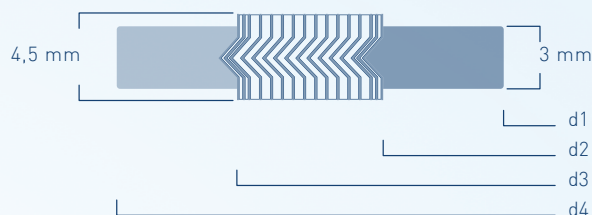
SPIRALDICHTUNGEN

SPIRALDICHTUNGEN NACH ASME B16.20 FÜR FLANSCH GEMÄSS ASME/ASME B16.5

TYP
HST-SPW-IO

BESTELLBEISPIEL

TYP HST-SPW-IO, 1.4571/GRAPHIT, NPS 2 CLASS 1500 NACH ASME B16.20

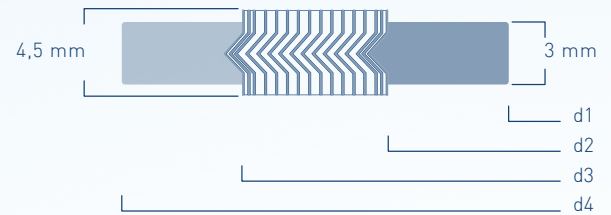


Class NPS	d1					d2					d3		d4							
	150 300	600	900	1500	2500	150 300	600	900	1500	2500	150 600	900 2500	150	300	400	600	900	1500	2500	
1/2	14,2	14,2	-	14,2	14,2	19,1	19,1	-	19,1	19,1	31,8	31,8	47,8	54,1	-	54,1	-	63,5	69,9	
3/4	20,6	20,6	-	20,6	20,6	25,4	25,4	-	25,4	25,4	39,6	39,6	57,2	66,8	-	66,8	-	69,9	76,2	
1	26,9	26,9	-	26,9	26,9	31,8	31,8	-	31,8	31,8	47,8	47,8	66,8	73,2	-	73,2	-	79,5	85,9	
1 1/4	38,1	38,1	-	33,3	33,3	47,8	47,8	-	39,6	39,6	60,5	60,5	76,2	82,6	-	82,6	-	88,9	104,9	
1 1/2	44,5	44,5	-	41,4	41,4	54,1	54,1	-	47,8	47,8	69,9	69,9	85,9	95,3	-	95,3	-	98,6	117,6	
2	55,6	55,6	-	52,3	52,3	69,9	69,9	-	58,7	58,7	85,9	85,9	104,9	111,3	-	111,3	-	143,0	146,1	
2 1/2	66,5	66,5	-	63,5	63,5	82,6	82,6	-	69,9	69,9	98,6	98,6	124,0	130,3	-	130,3	-	165,1	168,4	
3	81,0	81,0	81,0	81,0	81,0	101,6	101,6	95,3	92,2	92,2	120,7	120,7	136,7	149,4	-	149,4	168,4	174,8	196,9	
4	106,4	106,4	106,4	106,4	106,4	127,0	120,7	120,7	117,6	117,6	149,4	149,4	174,8	181,1	177,8	193,8	206,5	209,6	235,0	
5	131,8	131,8	131,8	131,8	131,8	155,7	147,6	147,6	143,0	143,0	177,8	177,8	196,9	215,9	212,9	241,3	247,7	254,0	279,4	
6	157,2	157,2	157,2	157,2	157,2	182,6	174,8	174,8	171,5	171,5	209,6	209,6	222,3	251,0	247,7	266,7	289,1	282,7	317,5	
8	215,9	209,6	196,9	196,9	196,9	233,4	225,6	222,3	215,9	215,9	263,7	257,3	279,4	308,1	304,8	320,8	358,9	352,6	387,4	
10	268,2	260,4	246,1	246,1	246,1	287,3	274,6	276,4	266,7	270,0	317,5	311,2	339,9	362,0	358,9	400,1	435,1	435,1	476,3	
12	317,5	317,5	292,1	292,1	292,1	339,9	327,2	323,9	323,9	317,5	374,7	368,3	409,7	422,4	419,1	457,2	498,6	520,7	549,4	
14	349,3	349,3	320,8	320,8	-	371,6	362,0	355,6	362,0	-	406,4	400,1	450,9	485,9	482,6	492,3	520,7	577,9	-	
16	400,1	400,1	374,7	368,3	-	422,4	412,8	412,8	406,4	-	463,6	457,2	514,4	539,8	536,7	565,2	574,8	641,4	-	
18	449,3	449,3	425,5	425,5	-	474,7	469,9	463,6	463,6	-	527,1	520,7	549,4	596,9	593,9	612,9	638,3	704,9	-	
20	500,1	500,1	482,6	476,3	-	525,5	520,7	520,7	514,4	-	577,9	571,5	606,6	654,1	647,7	682,8	698,5	755,7	-	
24	603,3	603,3	590,6	577,9	-	628,7	628,7	628,7	616,0	-	685,8	679,5	717,6	774,7	768,4	790,7	838,2	901,7	-	

- d1: INNENRING INNENDURCHMESSER
- d2: DICHTZONE INNENDURCHMESSER
- d3: DICHTZONE AUSSENDURCHMESSER
- d4: AUSSENRING AUSSENDURCHMESSER

SPIRALDICHTUNGEN

SPIRALDICHTUNGEN NACH ASME B16.20 FÜR FLANSCH GEMÄSS ASME B16.47 SERIE A



TYP
HST-SPW-IO

BESTELLBEISPIEL

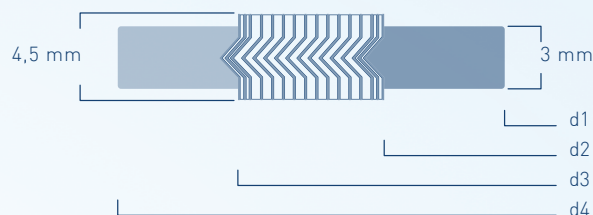
TYP HST-SPW-IO, 1.4571/GRAPHIT, NPS 30 CLASS 600 NACH ASME B16.20, ASME B16.47 SERIE A

Class NPS	d1					d2					d3					d4				
	150	300	400	600	900	150	300	400	600	900	150	300	400	600	900	150	300	400	600	900
26	654,1	654,1	660,4	647,7	660,4	673,1	685,8	685,8	685,8	685,8	704,9	736,6	736,6	736,6	736,6	774,7	835,2	831,9	866,9	882,7
28	704,9	704,9	711,2	698,5	711,2	723,9	736,6	736,6	736,6	736,6	755,7	787,4	787,4	787,4	787,4	831,9	898,7	892,3	914,4	946,2
30	755,7	755,7	755,7	755,7	774,7	774,7	793,8	793,8	793,8	793,8	806,5	844,6	844,6	844,6	844,6	882,7	952,5	946,2	971,6	1009,7
32	806,5	806,5	812,8	812,8	812,8	825,5	850,9	850,9	850,9	850,9	860,6	901,7	901,7	901,7	901,7	939,8	1006,6	1003,3	1022,4	1073,2
34	857,3	857,3	863,6	863,6	863,6	876,3	901,7	901,7	901,7	901,7	911,4	952,5	952,5	952,5	952,5	990,6	1057,4	1054,1	1073,2	1136,7
36	908,1	908,1	917,7	917,7	920,8	927,1	955,8	955,8	955,8	958,9	968,5	1006,6	1006,6	1006,6	1009,7	1047,8	1117,6	1117,6	1130,3	1200,2
38	958,9	952,5	952,5	952,5	1009,7	977,9	977,9	971,6	990,6	1035,1	1019,3	1016,0	1022,4	1041,4	1085,9	1111,3	1054,1	1073,2	1104,9	1200,2
40	1009,7	1003,3	1000,3	1009,7	1060,5	1028,7	1022,4	1025,7	1047,8	1098,6	1070,1	1070,1	1076,5	1098,6	1149,4	1162,1	1114,6	1127,3	1155,7	1251,0
42	1060,5	1054,1	1051,1	1066,8	1111,3	1079,5	1073,2	1076,5	1104,9	1149,4	1124,0	1120,9	1127,3	1155,7	1200,2	1219,2	1165,4	1178,1	1219,2	1301,8
44	1111,3	1104,9	1104,9	1111,3	1155,7	1130,3	1130,3	1130,3	1162,1	1206,5	1178,1	1181,1	1181,1	1212,9	1257,3	1276,4	1219,2	1231,9	1270,0	1368,6
46	1162,1	1152,7	1168,4	1162,1	1219,2	1181,1	1178,1	1193,8	1212,9	1270,0	1228,9	1228,9	1244,6	1263,7	1320,8	1327,2	1273,3	1289,1	1327,3	1435,1
48	1212,9	1209,8	1206,5	1219,2	1270,0	1231,9	1235,2	1244,6	1270,0	1320,8	1279,7	1286,0	1295,4	1320,8	1371,6	1384,3	1324,1	1346,2	1390,7	1485,9
50	1263,7	1244,6	1257,3	1270,0	-	1282,7	1295,4	1295,4	1320,8	-	1333,5	1346,2	1346,2	1371,6	-	1435,1	1378,0	1403,4	1447,8	-
52	1314,5	1320,8	1308,1	1320,8	-	1333,5	1346,2	1346,2	1371,6	-	1384,3	1397,0	1397,0	1422,4	-	1492,3	1428,8	1454,2	1498,6	-
54	1358,9	1352,6	1352,6	1378,0	-	1384,3	1403,4	1403,4	1428,8	-	1435,1	1454,2	1454,2	1479,6	-	1549,4	1492,3	1517,7	1555,8	-
56	1409,7	1403,4	1403,4	1428,8	-	1435,1	1454,2	1454,2	1479,6	-	1485,9	1505,0	1505,0	1530,4	-	1606,6	1543,1	1568,5	1612,9	-
58	1460,5	1447,8	1454,2	1473,2	-	1485,9	1511,3	1505,0	1536,7	-	1536,7	1562,1	1555,8	1587,5	-	1663,7	1593,9	1619,3	1663,7	-
60	1511,3	1524,0	1517,7	1530,4	-	1536,7	1562,1	1568,5	1593,9	-	1587,5	1612,9	1619,3	1644,7	-	1714,5	1644,7	1682,8	1733,6	-

- d1: INNENRING INNENDURCHMESSER
- d2: DICHTZONE INNENDURCHMESSER
- d3: DICHTZONE AUSSENDURCHMESSER
- d4: AUSSENRING AUSSENDURCHMESSER

SPIRALDICHTUNGEN

SPIRALDICHTUNGEN NACH ASME B16.20 FÜR FLANSCH GEMÄSS ASME B16.47 SERIE B



TYP
HST-SPW-IO

BESTELLBEISPIEL

TYP HST-SPW-IO, 1.4571/GRAPHIT, NPS 30 CLASS 600 NACH ASME B16.20, ASME B16.47 SERIE B

Class NPS	d1					d2					d3					d4				
	150	300	400	600	900	150	300	400	600	900	150	300	400	600	900	150	300	400	600	900
26	654,1	654,1	654,1	644,7	666,8	673,1	673,1	666,8	663,7	692,2	698,5	711,2	698,5	714,5	749,3	725,4	771,7	746,3	765,3	838,2
28	704,9	704,9	701,8	692,2	717,6	723,9	723,9	714,5	704,9	743,0	749,3	762,0	749,3	755,7	800,1	776,2	825,5	800,1	819,2	901,7
30	755,7	755,7	752,6	752,6	781,1	774,7	774,7	765,3	778,0	806,5	800,1	812,8	806,5	828,8	857,3	827,0	886,0	857,3	879,6	958,9
32	806,5	806,5	800,1	793,8	838,2	825,5	825,5	812,8	831,9	863,6	850,9	863,6	860,6	882,7	914,4	881,1	939,8	911,4	933,5	1016,0
34	857,3	857,3	850,9	850,9	895,4	876,3	876,3	866,9	889,0	920,8	908,1	914,4	911,4	939,8	971,6	935,0	993,9	962,2	997,0	1073,2
36	908,1	908,1	898,7	901,7	920,0	927,1	927,1	917,7	939,8	946,2	958,9	965,2	965,2	990,6	997,0	987,6	1047,8	1022,4	1047,8	1124,0
38	958,9	971,6	952,5	952,5	1009,7	974,6	1009,7	971,6	990,6	1035,1	1009,7	1047,8	1022,4	1041,4	1085,9	1044,7	1098,6	1073,2	1104,9	1200,2
40	1009,7	1022,4	1000,3	1009,7	1060,5	1022,4	1060,5	1025,7	1047,8	1098,6	1063,8	1098,6	1076,5	1098,6	1149,4	1095,5	1149,4	1127,3	1155,7	1251,0
42	1060,5	1085,9	1051,1	1066,8	1111,3	1079,5	1111,3	1076,5	1104,9	1149,4	1114,6	1149,4	1127,3	1155,7	1200,2	1146,3	1200,2	1178,1	1219,2	1301,8
44	1111,3	1124,0	1104,9	1111,3	1155,7	1124,0	1162,1	1130,3	1162,1	1206,5	1165,4	1200,2	1181,1	1212,9	1257,3	1197,1	1251,0	1231,9	1270,0	1368,6
46	1162,1	1178,1	1168,4	1162,1	1219,2	1181,1	1216,2	1193,8	1212,9	1270,0	1224,0	1254,3	1244,6	1263,7	1320,8	1255,8	1317,8	1289,1	1327,2	1435,1
48	1212,9	1231,9	1206,5	1219,2	1270,0	1231,9	1263,7	1244,6	1270,0	1320,8	1270,0	1311,4	1295,4	1320,8	1371,6	1306,6	1368,6	1346,2	1390,7	1485,9
50	1263,7	1267,0	1257,3	1270,0	-	1282,7	1317,8	1295,4	1320,8	-	1325,6	1355,9	1346,2	1371,6	-	1357,4	1419,4	1403,4	1447,8	-
52	1314,5	1317,8	1308,1	1320,8	-	1333,5	1368,6	1346,2	1371,6	-	1376,4	1406,7	1397,0	1422,4	-	1408,2	1470,2	1454,2	1498,6	-
54	1365,3	1365,3	1352,6	1378,0	-	1384,3	1403,4	1403,4	1428,8	-	1422,4	1454,2	1454,2	1479,6	-	1463,8	1530,4	1517,7	1555,8	-
56	1422,4	1428,8	1403,4	1428,8	-	1444,8	1479,6	1454,2	1479,6	-	1477,8	1524,0	1505,0	1530,4	-	1514,6	1593,9	1568,5	1612,9	-
58	1478,0	1484,4	1454,2	1473,2	-	1500,4	1535,2	1505,0	1536,7	-	1528,8	1573,3	1555,8	1587,5	-	1579,6	1655,8	1619,3	1663,7	-
60	1535,2	1557,3	1517,7	1530,4	-	1557,3	1589,0	1568,5	1593,9	-	1586,0	1630,4	1619,3	1644,7	-	1630,4	1706,6	1682,8	1733,6	-

- d1: INNENRING INNENDURCHMESSER
- d2: DICHTZONE INNENDURCHMESSER
- d3: DICHTZONE AUSSENDURCHMESSER
- d4: AUSSENRING AUSSENDURCHMESSER

ALLE HIER AUFGEFÜHRTE ANGABEN ERHEBEN KEINEN ANSPRUCH AUF VOLLSTÄNDIGKEIT UND DIENEN NUR ALS ORIENTIERUNGSHILFE. TROTZ SORGFÄLTIGER KONTROLLE ÜBERNEHMEN WIR KEINERLEI HAFTUNG ODER GARANTIE FÜR DIE AKTUALITÄT, KORREKTHEIT UND VOLLSTÄNDIGKEIT DER ZUR VERFÜGUNG GESTELLTEN INFORMATIONEN.