

Dämmstoff-Vertrieb

www.daemmstoff-vertrieb.de

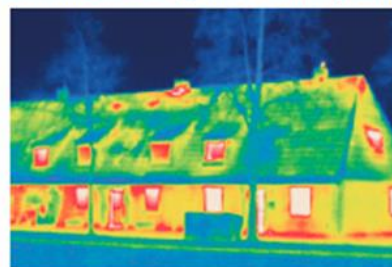
Rüdiger Brüling GmbH



Unsere Produkte und Leistungen:

Glaswolle	Folien
Steinwolle	Luftdichtsysteme
EPS-Hartschaum	Trockenbau
XPS-Hartschaum	Dachfenster
PU-Schaum	Wärmedämmsysteme
Schüttungen	Zubehör

Energie-Fachberatung,
Einblasdämmung und Thermografie



Bahnhofstraße 13 • 26452 Sande
Telefon (044 22) 40 67 • Fax (044 22) 24 80

Produktordner

Inhaltsverzeichnis

0.1 Vorwort

1. Glasfaserprodukte
2. LDS Luftdichtsystem
3. SIGA –System
4. Dicht-Klebebänder und – Kleber

5. Steinfaser Dach-Produkte
6. Hochbau Dach-Produkte
7. DDP Steinfaser
8. EPS-Hartschaumprodukte
9. TecTem
10. 14 a
11. hasse
12. Sita
13. LHV-Bodenklappbahn
14. WDVS

15. PU-Schaum

16. XPS-Extruderschaum
17. Mauervorlagendämmung
18. Bauplatte+Winkelelemente
19. Deckenrandschalung

20. Perlite Produkte

21. Prima
22. Fermacell & Gipsfaserprodukte
23. Fermacell Zubehör
24. Gipskartonplatten+Gipsprodukte
25. Gipskartonprofile
26. Ständerwerk & Deckenprofile
27. Glasfaservlies+Bewehrungsstreifen

28. Alujet Walljet
29. PE-Folien
30. Dampfbremsfolie
31. Estrichbahnen&PVC-Estrichfolie
32. diffu. Unterspannb.&Noppenb.
33. PE+PVC–Mauerfolie+Estrichfolie

34. PE-Randdämmstreifen
35. PE-Dämmbahn Gefitas u. Zubehör

36. Aluminiumband usw.
37. KIM-TEC Dämmstoffkleber
38. AKS-Gitter
39. Dämmstoffschrauben DS
40. FOAMGLAS – Perinsul S / HL
41. FAKRO
42. FAKRO – Fenster
43. Einblasdämmstoffe
44. Rapid-Floor
45. thermotec
46. Meborapid
47. Sparrenexpander
48. OWA
49. OSB Platten
50. HWL – Platten
51. Glass
52. Bautenschutzmatten

AGB

Dämmstoff-Vertrieb

Rüdiger Brüling GmbH



0.1 Vorwort

Stand: 01. März 2015

Ihr Produktordner vom Fachhändler

Sehr geehrte Damen und Herren,

dieser Ordner soll Ihnen helfen für Ihre Angebote das richtige Produkt, bzw. eine gute Alternative auszuwählen.

Er enthält viele wichtige Informationen rund um die Fabrikate, die vor allem bei Ausschreibungen eine wesentliche Rolle spielen.

Diesen Ordner stellen wir demnächst auch als Download auf unserer Homepage zur Verfügung.

Unter www.daemmstoff-vertrieb.de finden Sie außerdem weiterführende Links zu unseren Lieferanten. So erhalten Sie Produktinformationen aus erster Hand.

Langfristig ist dort auch ein Kundenbereich geplant, in dem wir unsere aktuellen Kalkulations-Preislisten zum herunterladen anbieten werden. Bei Interesse rufen Sie uns bitte an.

Alle lagergeführten Artikel können natürlich kurzfristig von uns geliefert werden.

Unser Mitnahme-Stapler macht es möglich die Ware schnell und direkt auf Ihre Baustelle zu liefern.

Bei auftretenden Fragen stehen wir Ihnen natürlich weiterhin gerne zur Verfügung.

Unsere Telefonzeiten sind:

Montag bis Donnerstag
Freitags

7.00 bis 17.00 Uhr
7.00 bis 16.00 Uhr

Mit freundlichen Grüßen

Rüdiger Brüling



Telefon
Fax
eMail
Internet

04422-4067
04422-2480
info@daemmstoff-vertrieb.de
www.daemmstoff-vertrieb.de

GESELLSCHAFTER DER

EUROBAUSTOFF
■ ■ ■ ■ DIE KOOPERATION

Geschäftsführer: Rüdiger Brüling
Registergericht: Amtsgericht Oldenburg, HR B 131410

Dämmstoff-Vertrieb

Rüdiger Brüling GmbH



◀◀◀ Alle Preise auf Anfrage. ▶▶▶

Telefon
Fax
eMail
Internet

04422-4067
04422-2480
info@daemmstoff-vertrieb.de
www.daemmstoff-vertrieb.de

GESELLSCHAFTER DER
EUROBAUSTOFF
■ ■ ■ ■ DIE KOOPERATION
Geschäftsführer: Rüdiger Brüling
Registergericht: Amtsgericht Oldenburg, HR B 131410

Dämmstoff-Vertrieb

Rüdiger Brüling GmbH



1. Lagerliste Glasfaser

Stand: 01. März 2015

KNAUF INSULATION Glasfaserprodukte



Klemmfilz WLG 032 220mm nicht Lagervorrätig	Unifit TI 132U	100, 120, ... bis 240 mm
Klemmfilz WLG 035	Unifit TI 135U	80, 100, ... bis 260 mm
Untersparrenklemmfilz	Unifit TI 435U	30 und 50 mm
Untersparrenklemmfilz	Unifit TI 432U	40 und 60 mm
Kerndämmplatten WLG 032	TP-KD 432	50, 60, 80, 100 und 140 mm
Kerndämmplatten WLG 035	TP-KD 430	40, 50, 60, 80, 100, 120 und 140 mm
Trennwanddämmplatte	TP 115	40, 50, 60, 80 und 100 mm



KNAUF INSULATION

Telef
Fax
eMail
Internet

info@daemmstoff-vertrieb.de
http://daemmstoff-vertrieb.de

GESELLSCHAFTEN DER

EUROBAUSTOFF
DIE KOOPERATION

Geschäftsführer: Rüdiger Brüling
Registergericht: Amtsgericht Oldenburg, HR B 131410

Dämmstoff-Vertrieb

Rüdiger Brüling GmbH



2. Lagerliste

Stand: 01. März 2015

KNAUF INSULATION LDS Luftdichtsystem

LDS - Folien und Bahnen

Bezeichnung		
LDS 0.04	Diffusionsoffene Unterspannbahn – 150g/m ²	1,5 x 50 mtr.
LDS 2 Silk	Dampfbremsbahn sd = 2 m – 110g/m ²	2 x 50 mtr.
LDS 100	Dampfbremsbahn sd > 100 m – 220 µm	4 x 25 mtr. 2 x 12,5 mtr.
LDS FlexPlus	Klimamembran ca. 80 g/m ²	1,5 x 40 mtr.

LDS - Klebebänder

Artikel	Breite x Länge / Inhalt	Stück / Paket	Stück / Palette
LDS Solitwin	60 mm x 25 mtr	10	60
LDS Soliplan	60 mm x 40 mtr.	8	48
LDS Solitop 60	60 mm x 40 mtr.	8	
LDS Solitop 150	150 mm x 25 mtr.	4	
LDS Solifit	60 mm x 25 mtr.	10	60
LDS Solimur	310 ml	20	240
LDS Solimur MS	600 ml	20	-
LDS Kleberaupe	25 mm x 8 mtr.	5	-
LDS Dichtband	4 x 20 mm x 8 mtr/Rll.	15	-
LDS Primer	1 kg Dose	4	
LDS Nageldichtband	2 x 50 mm x 15 mtr/Rll	6	-

LDS - Manschetten

Bezeichnung	Durchmesser	Manschette / Paket
Leitungsmanschette I	8-12 mm	10
Leitungsmanschette II	15-22 mm	10
Leitungsmanschette III	28-35 mm	10
Universalmanschette	75-125 mm	-

In einem vollen Karton LDS Soliplan
ist eine Universalmanschette
GRATIS enthalten !!



Telefon
Fax
eMail
Internet

04422-4067
04422-2480
info@daemmstoff-vertrieb.de
www.daemmstoff-vertrieb.de

GESELLSCHAFTER DER

EUROBAUSTOFF
DIE KOOPERATION

Geschäftsführer: Rüdiger Brüling
Registergericht: Amtsgericht Oldenburg, HR B 131410

Dämmstoff-Vertrieb

Rüdiger Brüling GmbH



3. Lagerliste

Stand: 06.11.2015

SIGA Dampfbremse Majpell 5 - 1,5 m	Maß: 1,5 x 50 mtr. = 75 m ² - sd-Wert 5 m
SIGA Majcoat - 1,5 m	Maß: 1,5 x 50 mtr. = 75 m ²
SIGA Sicrall 60 - gelb	Maß: 60 mm x 40 mtr. - 10 Rol./Kart.
SIGA Primur - Kartusche	Kartusche á 310 ml - 12 Kart./Karton
SIGA Rissan 60 - grün	Maß: 60 mm x 25 mtr. - 10 Rol./Kart.
SIGA Wigluv 60 - bei Überlappungen	Maß: 60 mm x 40 mtr. - 10 Rol./VPE
SIGA Primur Raupe auf der Rolle	Maß: 4 mm x 12 mm x 8 mtr. / 10 Rol./VPE
SIGA Primur - Schlauchbeutel	Schlauch á 600 ml - Karton á 12 Btl.
SIGA Corvum 30/30	Maß: 30/30mm x 25mtr. -10 Rol./Kart.
SIGA Corvum 12/48	Maß: 12/48mm x 25mtr. - 10 Rol./Kart.
SIGA Twinet	Maß: 20 mm x 50 mtr. - 10 Rol./Kart.
SIGA Wigluv 100 - bei Überlappungen	Maß: 100 mm x 25 mtr. - 6 Rol./VPE
SIGA Fentrim 20 - 50/85 mm	Länge: 25 mtr. - 6 Rollen / Karton
SIGA Wigluv 20/40	Maß: 60 mm x 25 mtr. - 10 Rol./VPE
SIGA Abrollgerät	mit Gurt und eingebauter Klinge
SIGA Rissan 100 - grün	Maß: 100 mm x 25 mtr. - 6 Rll./Kart.
SIGA Wigluv black	Maß: 60 mm x 40 mtr. - 10 Rol./VPE
SIGA Rissan 150 - grün	Maß: 150 mm x 25 mtr. - 4 Rll./Kart.
SIGA Wigluv 150 - bei Überlappungen	Maß: 150 mm x 25 mtr. - 4 Rol./VPE
SIGA Primur - Pistole f.Schlauchbeutel	
SIGA Dockskin	Dose á 1 kg - 6 Dosen / VPE
SIGA Farmer für Landwirtschaft + Garten	Maß: 60mm x 15 mtr. - 10 Rol./Kart.
SIGA Nageldichtband II	Maß: 50 x 4 mm x 30 mtr. 10 Rll./Karton
SIGA Sicrall 170 - gelb	Maß: 170 mm x 40 mtr. - 1 Rol./Kart.
SIGA Dockskin	Behälter á 4 kg
SIGA Fentrim IS 2 - 75 mm (15/60mm)	Länge: 25 mtr. - 8 Rollen / Karton
SIGA Fentrim 2 - 100 mm (15/85mm)	Länge: 25 mtr. - 6 Rollen / Karton
SIGA Fentrim 2 - 50/85 mm	Länge: 25 mtr. - 6 Rollen / Karton
SIGA Primur - Kartuschenpistole	
SIGA Fentrim 2 - 150 mm (15/135mm)	Länge: 25 mtr. - 4 Rollen / Karton
SIGA Fentrim 20 - 150 mm (15/135mm)	Länge: 25 mtr. - 4 Rollen / Karton
SIGA Fentrim 20 - 100 mm (15/85mm)	Länge: 25 mtr. - 6 Rollen / Karton



SIGA

Telefon
Fax
eMail
Internet

04422-4067
04422-2480
info@daemmstoff-vertrieb.de
www.daemmstoff-vertrieb.de

GESELLSCHAFTER DER

EUROBAUSTOFF
■ ■ ■ ■ DIE KOOPERATION

Geschäftsführer: Rüdiger Brüling
Registergericht: Amtsgericht Oldenburg, HR B 131410

Dämmstoff-Vertrieb

Rüdiger Brüling GmbH



4. Lagerliste

Stand: 01. März 2015

Dicht-Klebebänder und -Kleber

Die Alternative zum SIGA-System

Alucral

8 Rollen / Karton

Klebeband, **gelb**, zum luftdichten Verkleben von Überlappungen bei Dampfsperren/ -bremsen,

60 mm x 40 m pro Rolle

Alusan

10 Rollen / Karton

Klebeband, **grün**, zum Verkleben von Durchdringungen, Dampfsperren, Winddichtungen und Dachunterspannbahnen.

60 mm x 25 m pro Rolle

Alumur

20 Kartuschen / Karton

Dichtkleber, sicherer Anschluss von Raumseitigen Luftdichtheits-schichten. Anpresslatten sind nicht erforderlich. Sehr gute Haftung auf Folien, Kunststoffen und bauüblichen Untergründen.

Anwendbar auf saugenden und nicht saugenden Untergründen. (Wasserabfuhr bzw. -verdunstung muss möglich sein!)

310 ml pro Kartusche

Telefon
Fax
eMail
Internet

04422-4067
04422-2480
info@daemmstoff-vertrieb.de
www.daemmstoff-vertrieb.de

GESELLSCHAFTEN DER

EUROBAUSTOFF
■ ■ ■ ■ DIE KOOPERATION

Geschäftsführer: Rüdiger Brüling
Registergericht: Amtsgericht Oldenburg, HR B 131410

Dämmstoff-Vertrieb

Rüdiger Brüling GmbH



5. Lagerliste Steinfaser

Stand: 01. März 2015

Steinfaserprodukte



Zwischensparrendämmung:

Rockwool Klemmrock WLG 035 120, 140, 160, 180, 200, 220 und 240 mm

Trennwandplatte:

Rockwool Sonorock WLG 040 40, 50, 60, 80 und 100 mm

Trennfugenplatte:

Rockwool Splitrock MW 20, 30 und 40mm

Kerndämmplatten:

Rockwool RP-KD 035 VS 40, 50, 60, 80, 100 120 und 140 mm

Rockwool Kernrock (ohne Vlies) 40, 50, 60, 80, 100, 120 und 140 mm

Trittschalldämmplatte:

Rockwool Floorrock SE WLG 035 von 15-5 bis 50-5 in 5-mm-Stufen

Trockenestrichplatte:

Rockwool Floorrock HP 12-2, 20-2, 25-2 und 30-2 mm

Rockwool Dämmstoffmesser

perfekt zum Klemmrock schneiden!

Lamellenmatten LAM 040

20, 30, 40, 50, 60 mm

Drahtnetzmatte

50 und 60 mm

Planarock

60, 80, 100 und 120 mm

Planarock Select

60, 80, 100 und 120 mm

Planarock Top

60, 80 und 140 mm

Steinwolle-Dämmplatte

Tegarock L

60 und 80 mm

Aerorock-Laibungspl. ID-VPL

20 mm

Telefon
Fax
eMail
Internet

04422-4067
04422-2480
info@daemmstoff-vertrieb.de
www.daemmstoff-vertrieb.de

GESELLSCHAFTER DER

EUROBAUSTOFF
■ ■ ■ ■ DIE KOOPERATION

Geschäftsführer: Rüdiger Brüling
Registergericht: Amtsgericht Oldenburg, HR B 131410

Dämmstoff-Vertrieb

Rüdiger Brüling GmbH



6. Lagerliste

Stand: 01. März 2015

Steinfaser Steildach-Produkte

Produkt	Dicke	Format	Paletteninhalte
Dachdämmplatte DDP-GF WLG 040	120 mm	2000 x 1200 mm	26,40 m ² / Pal.
Dachdämmplatte DDP-GF WLG 040	140 mm	2000 x 1200 mm	21,60 m ² / Pal.
Dach Sanierungsplatte DDP-S	40 mm	1200 x 1000 mm	76,80 m ² / Pal.



Produkt	Dicke	Format	Paletteninhalte
Rockwool Masterrock 035 GF kaschiert	60 mm	2000 x 600 mm	48,00 m ² / Pal
Rockwool Masterrock 035 GF kaschiert	80 mm	2000 x 600 mm	36,00 m ² / Pal.
Rockwool Masterrock 035 GF kaschiert	100 mm	2000 x 600 mm	28,80 m ² / Pal.
Rockwool Masterrock 035 GF kaschiert	120 mm	2000 x 600 mm	24,00 m ² / Pal.
+ Zubehör und Schrauben			



Telefon
Fax
eMail
Internet

04422-4067
04422-2480
info@daemmstoff-vertrieb.de
www.daemmstoff-vertrieb.de

GESELLSCHAFTER DER
EUROBAUSTOFF
DIE KOOPERATION

Geschäftsführer: Rüdiger Brüling
Registergericht: Amtsgericht Oldenburg, HR B 131410

Dämmstoff-Vertrieb

Rüdiger Brüling GmbH



7. Lagerliste DDP

Stand: 01. März 2015

Knauf Insulation Dachdämmplatte DDP

Produktbeschreibung

Homogene Steinwolle-Dachdämmplatte, nichtbrennbar, wärme- und schalldämmend, druckbelastbar, wasserabweisend, diffusionsoffen, dimensionsstabil bei Temperaturänderungen, chemisch neutral und verträglich mit Heißbitumen.

Anwendungsbereich

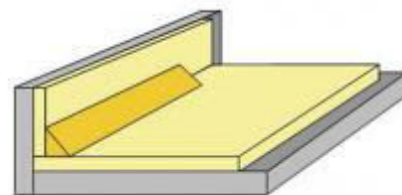
Wärme- und Schalldämmung, sowie vorbeugender Brandschutz bei nicht belüfteten Flachdächern auf allen üblichen Untergründen. Planung und Ausführung entsprechend gültiger Fachregeln für Dächer mit Abdichtungen.

Knauf Insulation DDP (Kleinformat)	
Plattenformat L x B: 1000 x 600 mm	
Dicke [mm]	m ² pro Palette
60	48,0
80	36,0
100	28,8

Knauf Insulation DDP (Großformat)	
Plattenformat L x B: 2000 x 1200 mm	
Dicke [mm]	m ² pro Palette
120	26,4
140	21,6



Knauf Insulation Dachkeile DDP-KL
1000 x 100 x 100 mm



Produktbeschreibung

Vorkonfektionierter Dämmstoff-Keil für die fachgerechte Ausbildung von Anschlussdetails an aufgehenden Bauteilen.

Anwendungsbereich

Für die fachgerechte Ausbildung von Anschlussdetails an aufgehenden Bauteilen. Die Planung und Ausführung erfolgt entsprechend den gültigen „Fachregeln für Dächer mit Abdichtungen“.

Telefon
Fax
eMail
Internet

04422-4067
04422-2480
info@daemmstoff-vertrieb.de
www.daemmstoff-vertrieb.de

GESELLSCHAFTER DER

EUROBAUSTOFF
■ ■ ■ ■ DIE KOOPERATION

Geschäftsführer: Rüdiger Brüling
Registergericht: Amtsgericht Oldenburg, HR B 131410

Dämmstoff-Vertrieb

Rüdiger Brüling GmbH



8. Lagerliste EPS

Stand: 01. März 2015

EPS-Hartschaumprodukte

Bezeichnung	Stärke in mm
EPS 20/040 DEO/WAB 100 kPa	10, 15, 20, 30, 40, 50 und 60
EPS 20/035 DEO/WAB 100 kPa	10, 15, 20, 30, 40, 50, 60, 100 und 120
EPS 30/035 DEO/WAB 150 kPa	10, 20, 30, 40, 50, 60 und 80
EPS T4000 DES sm Trittschall-Dämmplatte	20-2, 30-3, 40-3, 50-3 und 60-3
EPS KD 035/100kPa WZ Kerndämmplatte	40, 50, 60, 80, 100 und 120
FLD 035/100kPa DAA dm Dachdämmplatte 1.000 x 1.000 mm mit Falz	80, 100, 120, 140 und 160
PH-EPS PM3 PW/PB WLG 035 Perimeter-Dämmplatte	40, 50, 60, 80, 100, 120 und 140
EPS Keile	50/50 und 100/100

Diverse Sonderformate + Zuschnitte

EPS Gefälledächer und Dachreiter auf Anfrage

Telefon
Fax
eMail
Internet

04422-4067
04422-2480
info@daemmstoff-vertrieb.de
www.daemmstoff-vertrieb.de

GESELLSCHAFTEN DER
EUROBAUSTOFF
DIE KOOPERATION

Geschäftsführer: Rüdiger Brüling
Registergericht: Amtsgericht Oldenburg, HR B 131410

Dämmstoff-Vertrieb

Rüdiger Brüling GmbH



9. Lagerliste

Stand: 18. April 2016

TecTem®



TecTem Insul. Board Indoor Climaprotect	Maß: 30x625x416 mm = 0,26 m ²	VE á 10 Stück=3,12m ² - 18 VE/Palette
TecTem Insulation Board Indoor - 50 mm	Maß: 60x625x416 mm = 0,26 m ² ; 7 Plt/Bund	18 Bund = 126 Stück/ Palette = 32,76 m ²
TecTem Insul. Board Indoor Climaprotect	Maß: 25x625x416 mm = 0,26 m ²	VE á 12 Stück=3,12m ² - 18 VE/Palette
TecTem Klebespachtel	Sack á 25 kg - 42 Säcke/Palette	Bedarf: ca. 0,9 kg/m ² (5mm Mindestdicke)
TecTem Innenputz	Sack á 25 kg - 42 Säcke/Palette	Bedarf: ca. 1,25 kg/mm Schichtdicke/m ²
TecTem Grundierung	Eimer á 5 Liter - 60 Eimer/Palette	Bedarf: ca. 20-300 ml/m ²
TecTem Füllmörtel	Sack á 35 Liter - 35 Säcke/Palette	
TecTem Gewebe	Maß: 1 x 25 m = 25 m ² - 60 Rol/Pal.	Alkalibeständiges Armierungsgewebe

Telefon
Fax
eMail
Internet

04422-4067
04422-2480
info@daemmstoff-vertrieb.de
www.daemmstoff-vertrieb.de

GESELLSCHAFTEN DER

EUROBAUSTOFF
■ ■ ■ ■ DIE KOOPERATION

Geschäftsführer: Rüdiger Brüling
Registergericht: Amtsgericht Oldenburg, HR B 131410

Dämmstoff-Vertrieb

Rüdiger Brüling GmbH



10. 14 A

Stand: 01. März 2015

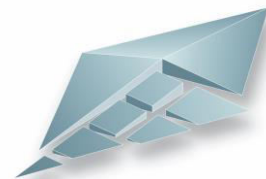
Dachrandkeile:

Dachrandkeile ermöglichen den fachgerechten Dachrandabschluss bei Flachdächern



Dachreiter:

Dachreiter bieten wir aus extrudiertem (XPS) oder expandiertem (EPS) Polystyrolschaum, aus Polyurethan-Hartschaum (PIR/PUR) oder aus Mineralfaser. Aus den druckfesten, formstabilen Einzelplatten können verschiedene Längs- und Quergefälle hergestellt werden. Die Platten werden dabei einfach aneinander gelegt und auf den Untergrund geklebt.



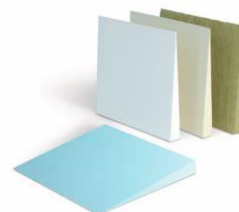
Gefälledachsysteme:

Wir bieten unsere Gefälledachsysteme aus extrudiertem (XPS) oder expandiertem (EPS) Polystyrolschaum, aus Polyurethan-Hartschaum oder aus Mineralfaser. Sie sind objektbezogen maßgeschneidert und können je nach Material auf Massivdecken, Trapezblechen, Holzkonstruktionen, Schwer-, Bims- und Porenbeton oder andere Untergründe aufgebracht werden. Als Oberfläche stehen auf Wunsch unterschiedliche Kaschierlagen oder auch Bitumen zur Verfügung.



Gegengefällekeile:

Gegengefällekeile, auch Kontergefälle genannt, bieten wir wahlweise aus extrudiertem (XPS) oder expandiertem (EPS) Polystyrolschaum, aus Polyurethan-Hartschaum (PIR/PUR) oder aus Mineralfaser. Sie dienen zur Gefälleausbildung zwischen der Attika und den Wassereinfläufen.



Passgenaue Sickenfüller zur schnellen Montage:

Der Sickenfüller aus Glaswolle oder Steinwolle ist ein werkseitig gefertigtes Produkt mit einer Kaschierung aus schwarzem Glasfaservlies oder ohne Kaschierung. Er wird passgenau für jedes Profil angefertigt. Die Verlegeleistung pro qm ist gegenüber der Plattenware und der bisherigen Verfahrensweise wesentlich höher, da der passgenaue Sickenfüller nur aus der Palette entnommen und dann einfach in die Tiefsicke ausgerollt wird. Ein Anpassen, Andrücken oder Fixieren ist nicht mehr erforderlich.



Voll-Sickenfüller

Voll-Sickenfüller können aus extrudiertem (XPS) oder expandiertem (EPS) Polystyrolschaum, PUR/PIR oder Mineralfaser halbsteif/druckfest hergestellt werden.

Je nach Material kann eine farbliche Kaschierung aufgebracht werden.

Auf Wunsch kann der Sickenfüller auch in schwarze oder weiße PE-Folie mit bauaufsichtlicher Zulassung eingeschweißt werden.



Telefon
Fax
eMail
Internet

04422-4067
04422-2480
info@daemmstoff-vertrieb.de
www.daemmstoff-vertrieb.de

GESELLSCHAFTER DER

EUROBAUSTOFF
■ ■ ■ ■ DIE KOOPERATION

Geschäftsführer: Rüdiger Brüling
Registergericht: Amtsgericht Oldenburg, HR B 131410

11. Lagerliste hasse

Lagerware

Material	Abmessung	m ² /Rol	Rol/Pal
Hassodritt V60 S4 feinbestreut	5,0x1,0	5	30
Hassodritt G200 S4 feinbestreut	5,0x1,0	5	30
Hassodritt PYE PV 200 S5 graugrün	5,0x1,0	5	24
Hassodritt PYE PV 200 S5 feinbestreut	5,0x1,0	5	24
Hassotekt G200 DD fein besandet	10,0x1,0	10	24
Hassotekt V13 feinbesandet	10,0x1,0	10	24
Hassotekt R333 n nackt	20,0x1,0	20	35
Hassodritt Alu G200 S4 (Dampfsperre)	5,0x1,0	5	30
Hassodritt Alu V60 S4 (Dampfsperre)	5,0x1,0	5	30
Hassolan SN (SK Dampfsperre 1. Lage Trapez+Sicherheitsnaht)	7,5x1,08	8,1	24
Hassopren SN (SK 1.Lage EPS+Sicherheitsnaht)	10,0x1,08	10,8	20
Kubivent SN-H (1. Lage Holzuntergrund)	10,x1,08	10,8	20



12. Lagerliste Sita

Lagerware

Artikelbezeichnung	Art.Nr.
Sita Trendy senkr. 70 Bit.	150200
Sita Trendy senkr. 100 Bit.	150400
Sita Trendy senkr. 125 Bit.	150600
Sita Trendy abgew. 70 Bit.	151400
Sita Trendy abgew. 100 Bit.	151600
Sita Trendy Aufstockelement 60-110	152400
Sita Trendy Aufstockelement 60-320	152700
Sita Trendy Schraubf. 100 senkr.	150499
Sita Trendy Schraubf. 100 abgew.	151699
Sita Aufstockelement Schraubfl. 60-110	152499
Sita Anstaeuelement 25-105	159001
SitaEasy Attikagully, DN 70, Bitumen	183200
SitaEasy Attikagully, DN 100, Bitumen	183400
SitaEasy Kiesfang für DN 50, 70 u. 100	189070
SitaVent Regenhaube, DN 100	179062
SitaVent Grundplatte, DN 100	175400
SitaVent Systemlüfter DN 100, 750mm, Bitumen	174400

Dämmstoff-Vertrieb

Rüdiger Brüling GmbH



13. Lagerliste LHV - Bodenklappbahn

Stand: 01. März 2015

LHV – Bodenklappbahn



EPS-T 4000 – WLK 045

Verkehrslast: 4,0 kPa

Format: Tackerplatte: 2.000 x 1.000 mm = 2,0 m² - VPE = 10,0 m²
Rollbahn: 10.000 x 1.000 mm = 10,0 m² - VPE = 10,0 m²

Stärke

20-2 mm
25-2 mm
30-3 mm
35-3 mm
40-3 mm

EPS – T 5000 WLK 040

Stärke

20-2 mm
30-2 mm
40-2 mm

Telefon
Fax
eMail
Internet

04422-4067
04422-2480
info@daemmstoff-vertrieb.de
www.daemmstoff-vertrieb.de

GESELLSCHAFTEN DER
EUROBAUSTOFF
■ ■ ■ ■ DIE KOOPERATION

Geschäftsführer: Rüdiger Brüling
Registergericht: Amtsgericht Oldenburg, HR B 131410

Dämmstoff-Vertrieb

Rüdiger Brüling GmbH



14. Lagerliste WDVS

Stand: 01. März 2015

Wärmedämm-Verbundsystem (kein Systemanbieter)

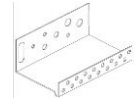
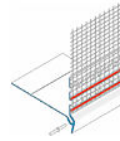
AKM grau Spachtel und Klebemörtel
Sack à 30 kg – 30 Säcke / Europalette



PVC Sockelkantenprofile mit Gewebe 25 Stück à 2.500 mm

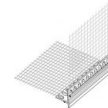
Sockelprofil Alu – blank – 0,8 mm Materialstärke
Länge: 2.500 mm

Profil: U 50 U 60 U 80 U 100 U 120 U 140 U 160
VPE: 10 Stk.



PVC – Sockelprofil mit Gewebe

10 Stk. à 2-mtr. 10Stk. à 2-mtr.



Montageset für Sockelprofile

Inhalt: Nageldübel 8x80mm 75 Stück; Sockelschienenverbinder 10 Stück; Abstandhalter 3 mm 50 Stück

EPS-WDVS - WLГ 035

Format: 1.000 x 500 mm glatte Kante

Stärke: (mm)	20	30	40	50	60	80	100	120	140	160	180	200
Paketinhalt: (m ²)	12,0	8,0	6,0	4,5	6,0	3,0	2,0	2,0	1,5	1,5	1,5	1,5

Montagequader "Universal" für WDVS; 2070 Maß: 120x160x1000 - EPS Formgeschäumt
ca. 150 kg/cbm, zul.Belastung 20 kg/Stck

Dämmstoffdübel WDVS für alle Dämmstoffstärken
mit Stahl Nagel

Armierungsgewebe Nr. 122 für WDVS

Maß: 1 m x 50 m - 165 g/m² - weiß

Maß: 1 m x 10 m - 165 g/m² - weiß

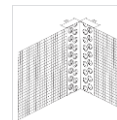


WDVS Gewebepfeile

Maß: 33 x 40 cm – 4 x 4 = 165 g/m² ; 100 Stück/VPE

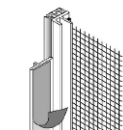
Gewebewinkel mit PVC-Schiene – 10 x 15 cm

Länge: 2.500 mm - VPE à 50 Stück



APU-GLU Anputzleiste mit Gewebe und Lippe - für 9 mm Putzstärke

Länge: 2.400 mm – VPE à 30 Stück



SPS Scheibenputz – mineralischer Edelputz

Körnung 0-2 mm weiß + 0-3mm weiß

Sack à 30 Kg – 36 Säcke / Europalette



Telefon
Fax
eMail
Internet

04422-4067
04422-2480
info@daemmstoff-vertrieb.de
www.daemmstoff-vertrieb.de

GESELLSCHAFTEN DER

EUROBAUSTOFF
DIE KOOPERATION

Geschäftsführer:
Registergericht:

Rüdiger Brüling
Amtsgericht Oldenburg, HR B 131410

Dämmstoff-Vertrieb

Rüdiger Brüling GmbH



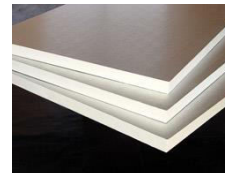
15. Lagerliste PU-Schaum

Stand: 01. März 2015

Polyurethan-Hartschaum

Fußbodenplatten beidseitig mit Alu-Folie kaschiert, glatte Kanten

Maße



PUR FB-AL WLG 024

Dicke **m² / Paket**

20 mm	18,00 m ²
30 mm	11,52 m ²
40 mm	8,64 m ²
50 mm	9,60 m ²
60 mm	7,20 m ²
80 mm	4,32 m ²
100 mm	3,60 m ²

1200x600 mm

Dämmsysteme für Hallen - und Stalldecken

Kaschiert mit hochwertiger Alu-Folie, diffusionsdicht, Sichtseite mit Alu/PP-Verbundfolie weiß, Tierstallbeständig, korrosionsgeschützt, in Verbindung mit Profilen dampfstrahlbeständig bei der Reinigung.

AL-W WLG 025

50 mm

2400x1200 mm

60 mm

2400x1200 mm

Zubehör:

PVC - H- und U-Schienen

Dämmstoff-Schrauben Typ DS

PUR-Superwand

10 mm

10,00 m²

800x1250 mm

PUR-Superwand

20 mm

5,00 m²

800x1250 mm

PUR-Superwand Keile

2-20 mm

10 Stck.

PUR Kerndämmung WLG 024
mit allseitiger Falz

60 mm-120 mm

515x1200 mm

Telefon
Fax
eMail
Internet

04422-4067
04422-2480
info@daemmstoff-vertrieb.de
www.daemmstoff-vertrieb.de

GESELLSCHAFTEN DER

EUROBAUSTOFF
■ ■ ■ ■ DIE KOOPERATION

Geschäftsführer:
Registergericht:

Rüdiger Brüling
Amtsgericht Oldenburg, HR B 131410

Dämmstoff-Vertrieb

Rüdiger Brüling GmbH



16. Lagerliste XPS-Extruderschaum

Stand: 01. November 2013

XPS Polystyrol-Extruderschaum-Platten

glatte Kante (GK)

Stufenfalz (SF)

Strukturierte (Waffel) Oberfläche als GK

Format: 1250 x 600 mm

Dicke	WLG	Paketinhalt	Top 30	Top 50
20 mm	035	15,0 m ²	GK	
30 mm	035	10,5 m ²	GK + SF + Waffel	
40 mm	035	7,5 m ²	GK + SF + Waffel	
50 mm	035	6,0 m ²	GK + SF + Waffel	SF
60 mm	035	5,25 m ²	GK + SF + Waffel	SF
80 mm	035	3,75 m ²	SF + Waffel	SF
100 mm	036	3,0 m ²	SF + Waffel	SF
120 mm	036	2,25 m ²	SF + Waffel	SF
140 mm	038	2,25 m ²	SF + Waffel	
160 mm	038	2,25 m ²	SF + Waffel	
180 mm	038	1,50 m ²	SF	
200 mm	038	1,50 m ²	SF	

Platten mit Nut und Feder, Format: 2500 x 600 mm

30 mm	035	21 m ²
40 mm	035	15 m ²
50 mm	035	12 m ²
60 mm	035	10,5 m ²
80 mm	040	7,5 m ²



Zubehör:

Dämmstoffschrauben DS zur stabilen Befestigung (unter Punkt 9.3)

ISK-Klammern (verdeckte Montage)

Telefon
Fax
eMail
Internet

04422-4067
04422-2480
info@daemmstoff-vertrieb.de
www.daemmstoff-vertrieb.de

GESELLSCHAFTEN DER

EUROBAUSTOFF
■ ■ ■ ■ DIE KOOPERATION

Geschäftsführer: Rüdiger Brüling
Registergericht: Amtsgericht Oldenburg, HR B 131410

Dämmstoff-Vertrieb

Rüdiger Brüling GmbH



17. Lagerliste

Stand: 01. März 2015

Mauervorlagendämmung

XPS

WLG 035

Länge: 1250 mm

Dicke /Breite	Stück/Pal.	mtr./Pal.
60/80 mm	490 Stück.	612,5 mtr.
60/120 mm	210 Stück	262,5 mtr.
80/100 mm	300 Stück	375 mtr.
80/120 mm	250 Stück	312,5 mtr.
80/140 mm	200 Stück	250 mtr.
80/160 mm	150 Stück	187,5 mtr.
80/180 mm	150 Stück	187,5 mtr.
100/120 mm	200 Stück	250 mtr.
80/200 mm	90 Stück	112,5 mtr.

! Alle Stärken vorrätig !

Diese Produkte können wir auch in EPS 150/035 liefern!

! Sonderzuschnitte nach Zeichnung möglich !

Telefon
Fax
eMail
Internet

04422-4067
04422-2480
info@daemmstoff-vertrieb.de
www.daemmstoff-vertrieb.de

GESELLSCHAFTER DER

EUROBAUSTOFF
■ ■ ■ ■ DIE KOOPERATION

Geschäftsführer: Rüdiger Brüling
Registergericht: Amtsgericht Oldenburg, HR B 131410

Dämmstoff-Vertrieb

Rüdiger Brüling GmbH



18. Lagerliste

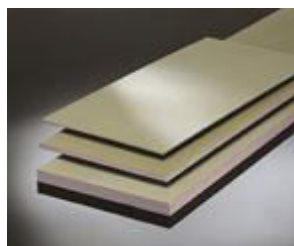
Stand: 01. März 2015

Bauplatten und Winkelelemente

Spezialbeschichtete Montageelemente

Bauplatte

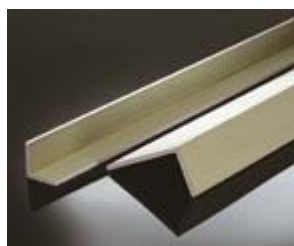
Dicke	Format
4 mm	1300 x 600 mm
6 mm	1300 x 600 mm
10 mm	1300 x 600 mm
20 mm	2600 x 600 mm
30 mm	2600 x 600 mm
40 mm	2600 x 600 mm
50 mm	2600 x 600 mm



Winkel-Element -WL-

für Rohrverkleidungen etc.

Dicke:	25 mm
Schenkellänge:	150 + 150 mm
	200 + 200 mm
	300 + 300 mm
	400 + 200 mm
Länge:	2600 mm



Alle Angaben in mm

Telefon
Fax
eMail
Internet

04422-4067
04422-2480
info@daemmstoff-vertrieb.de
www.daemmstoff-vertrieb.de

GESELLSCHAFTEN DER

EUROBAUSTOFF
■ ■ ■ ■ DIE KOOPERATION

Geschäftsführer: Rüdiger Brüling
Registergericht: Amtsgericht Oldenburg, HR B 131410

Dämmstoff-Vertrieb

Rüdiger Brüling GmbH

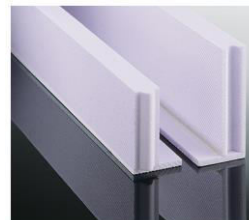


19. Lagerliste Deckenrandschalung

Stand: 01. März 2015

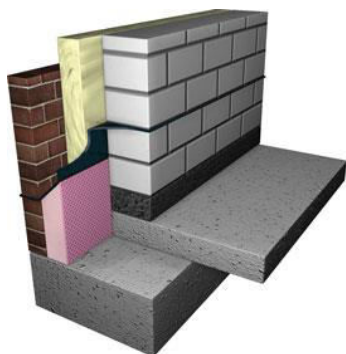
Dämmschalung JDS

- Deckenrandschalung, Wärmedämmung und Putzträger in einem Produkt
- Element komplett aus hochwertigem XPS
- einfach im Nut- und Federverbund zu verlegen, ab 200 mm Höhe mit Schalungskralen befestigen
- kein Ausschalen erforderlich



Dicke mm	Höhe mm	Länge mm	Inhalt VP Stück
35	160	1250	160
35	180	1250	160
35	200	1250	128
35	220	1250	128
35	250	1250	128

Z-Folienisolierung XPS Thermo für zweischaliges Mauerwerk

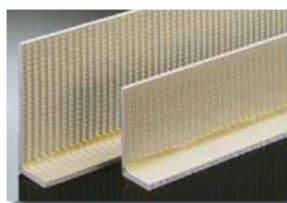


Dämmstoff: extrudiertes Polystyrol
Elementlänge: 1250mm
Die Z-Folienisolierung ist in unterschiedlichen Höhen lieferbar.

Estrichrandschalung

Geficell – Estrichrandschalung 100 mm
1.300 mm ; 10 Stück VPE

Geficell – Estrichrandschalung 150 mm
1.300 mm ; 10 Stück VPE



Telefon
Fax
eMail
Internet

04422-4067
04422-2480
info@daemmstoff-vertrieb.de
www.daemmstoff-vertrieb.de

GESELLSCHAFTEN DER

EUROBAUSTOFF
DIE KOOPERATION

Geschäftsführer:
Registergericht:

Rüdiger Brüling
Amtsgericht Oldenburg, HR B 131410

Dämmstoff-Vertrieb

Rüdiger Brüling GmbH



20. Lagerliste Perlite

Stand: 01. März 2015

Perlite-Produkte

	Sack/Palette	Volumen/Sack	Gewicht/Sack
▪ Estroperl[®]	24	100 Liter	9 kg
▪ Staubex[®] (Asphalt)	20	150 Liter	13,5 kg
▪ Isoself[®] (Prima)	24	100 Liter	9 kg
▪ I+K plus[®]	30	80 Liter	8 kg
▪ Nivoperl[®] (Prima)	22	100 Liter	14 kg
▪ Thermoperl[®] -RM	22	100 Liter	18 kg
▪ Hyperlite[®] -KD	24	100 Liter	9 kg
▪ Siliperl[®] (Prima)	40	40 Liter	24 kg
▪ Thermo -Fill-S	24	100 Liter	9 kg
▪ Fermacell – Ausgleichsschüttung	30	50 Liter	20 kg
▪ Fasoperl[®] 8 mm		300 m²/Palette	
Plattenmaß:		8x 1.000x 1.2000 mm	
Holzfaser - Weichdämmplatte			

Dämmstoff-Vertrieb

Rüdiger Brüling GmbH



21. Lagerliste Prima

Stand: 01. November 2015

Artikel	
Bitumen – Dickbeschichtung 1 K VPE 32 Liter 18 VPE/Palette	
Bitumen – Dickbeschichtung 2 K VPE 30 Liter 18 VPE/Palette	
Bitumen – Grundierung Kanister 10 Liter 60 Stück/Palette	

Stand 01. November 2015

Telefon
 Fax
 eMail
 Internet

04422-4067
 04422-2480
info@daemmstoff-vertrieb.de
www.daemmstoff-vertrieb.de

GESELLSCHAFTER DER
EUROBAUSTOFF
 ■ ■ ■ ■ DIE KOOPERATION

Geschäftsführer: Rüdiger Brüling
 Registergericht: Amtsgericht Oldenburg, HR B 131410

Dämmstoff-Vertrieb

Rüdiger Brüling GmbH



22. Lagerliste

Stand: 01. März 2015

Fermacell Gipsfaserprodukte

Produkt	Dicke	Format (mm)	Paletteninhalt	
Fermacell				
Bauplatten	10 mm	1500x1000	75 Platten = 112,5 m ²	
	12,5mm		60 Platten = 90,0 m ²	
Estrich-Elemente	20 mm	1500 x 500	74 Platten = 55,5 m ²	
			HF	60 Platten = 45,0 m ²
	25 mm			60 Platten = 45,0 m ²
	30 mm			60 Platten = 45,0 m ²
	PS		40 mm	60 Platten = 45,0 m ²
50 mm		50 Platten = 37,5 m ²		
Die Schlanke	12,5 mm	2600 x 625	60 Platten = 97,5 m ²	
Verbundplatten	PS	1500x1000	35 Paletten = 52,5 m ²	
			26 Paletten = 39,0 m ²	
Powerpanel H²O	12,5 mm	1250x1000	50 Platten = 62,5 m ²	
		1250x2000	30 Platten = 75 m ²	
FC – Dachbodenelemente EPS 035/150 kPa	150 mm	1000x500	18 Stück = 9,0 m ²	
FC - Dachboden-Elemente N+F EPS 031/100 kPa	130 mm	1000x500	24 Platten = 12 m ²	

Telefon
Fax
eMail
Internet

04422-4067
04422-2480
info@daemmstoff-vertrieb.de
www.daemmstoff-vertrieb.de

GESELLSCHAFT DER

EUROBAUSTOFF
DIE KOOPERATION

Geschäftsführer: Rüdiger Brüling
Registergericht: Amtsgericht Oldenburg, HR B 131410

Dämmstoff-Vertrieb

Rüdiger Brüling GmbH



23. Lagerliste

Stand: 01. März 2015

Fermacell Zubehör

Produkt	Dicke	Format (mm)	Paletteninhalt
Estrich-Wabe	30 mm	1500x1000	30 Stück = 45 m ²
	60 mm		15 Stück = 22,5 m ²
Wabenschüttung	15 l(22,5 kg) pro Sack		48 Sack
Ansetzbinder	25 kg pro Sack		48 Sack / Pal.
Fugenspachtel	5 kg pro Sack		144 Sack / Pal.
Fugenkleber	310 ml pro Kartusche		25 Kartuschen pro Karton
Estrichkleber	1 kg pro Flasche		18 Flaschen pro Karton
Ausgleichsschüttung	50 l pro Sack		30 Sack / Pal.
Feinspachtel	3 l = 3,6 kg pro Sack		96 Eimer / Pal.
Gebundene Schüttung	80 l pro Sack		15 Sack / Pal.
Plattenreißer			6 Stück pro Karton
Powerpanel Schrauben H2O	3,9 * 35 mm		500 Stück / Paket
Schnellbauschrauben	3,9 * 19 mm		250 Stück / Paket
Schnellbauschrauben	3,9 * 19 mm		1000 Stück / Paket
Schnellbauschrauben	3,9 * 22 mm		250 Stück / Paket
Schnellbauschrauben	3,9 * 22 mm		1000 Stück / Paket
Schnellbauschrauben	3,9 * 30 mm		250 Stück / Paket
Schnellbauschrauben	3,9 * 30 mm		1000 Stück / Paket
Schnellbauschrauben	3,9 * 40 mm		1000 Stück / Paket
Schnellbauschrauben	3,9 * 55 mm		1000 Stück / Paket
-“- mit Bohrspitze (inkl. Bit)	3,5 * 25 mm		1000 Stück / Paket
-“- mit Bohrspitze (inkl. Bit)	3,5 * 30 mm		250 Stück / Paket
-“- mit Bohrspitze (inkl. Bit)	3,5 * 30 mm		1000 Stück / Paket

Telefon
Fax
eMail
Internet
131410

04422-4067
04422-2480
info@daemmstoff-vertrieb.de
www.daemmstoff-vertrieb.de

GESELLSCHAFTER DER

EUROBAUSTOFF
DIE KOOPERATION

Geschäftsführer: Rüdiger Brüling
Registergericht: Amtsgericht Oldenburg, HR B

Dämmstoff-Vertrieb

Rüdiger Brüling GmbH



24. Lagerliste

Stand: 01. März 2015

Gipskartonplatten+ Gipsprodukte

Produkt	Dicke	Format	Paletteninhalte
GKB Platten	9,5 mm	2000 x 1250 mm	60 Platten = 150 m ²
GKB Platten	12,5 mm	2000 x 1250 mm	50 Platten = 125 m ²
GKB Platten	12,5 mm	2600 x 1250 mm	50 Platten = 162,50 m ²
GKBI Platten	12,5 mm	2000 x 1250 mm	50 Platten = 125 m ²
GKFH Platten	12,5 mm	2000 x 1250 mm	50 Platten = 125 m ²
GKFH Platten	12,5 mm	3000 x 1250 mm	50 Platten = 187,5 m ²
GKFH Platten	15 mm	2000 x 1250 mm	40 Platten = 100 m ²
GKFH Platten	18 mm	2000 x 1250 mm	40 Platten = 100 m ²
GKFH Platten Massiv	20 mm	2000 x 625 mm	24 Platten = 28,80 m ²
GKFH Platten Massiv	25 mm	2000 x 625 mm	20 Platten = 24 m ²
Baufit Platten	10 mm	1500 x 1000 mm	72 Platten = 108 m ²
GK Baumarkt Platten	12,5 mm	2600 x 600 mm	56 Platten = 87,36 m ²
GHF-Fire Board Platten	20 mm	2000 x 1250 mm	32 Platten = 80 m ²
GHF-Fire Board Platten	25 mm	2000 x 1250 mm	24 Platten = 60 m ²
Dekoform Platten	6,5 mm	2500 x 900 mm	64 Platten = 144 m ²
Alu Eckschutzschienen 25x25		Länge: 2500	Bund á 50 Stück
Alu Eckschutzschienen 25x25		Länge: 3000	Bund á 50 Stück
GK Spachtel CasoFill 50		Beutel á 5 kg	120 Beutel = Palette
GK Spachtel CasoFill 50		Sack á 25 kg	40 Sack = Palette
Ansetzgips 60		Sack á 30 kg	40 Sack = Palette
Gipskarton Bewehrungsstreifen		5 cm x 25 m	40 Ril. / Karton
selbstklebende Gipskarton Bewehrungsstreifen		5 cm x 20 m	60 Ril. / Karton
Prima Haftputz		25 kg/Sack	40 Sack / Pal.
Multi-Gips Stuckgips		30 kg / Sack	40 Sack / Pal.



Telefon
Fax
eMail
Internet

04422-4067
04422-2480
info@daemmstoff-vertrieb.de
www.daemmstoff-vertrieb.de

GESELLSCHAFTER DER

EUROBAUSTOFF
■ ■ ■ ■ DIE KOOPERATION

Geschäftsführer: Rüdiger Brüling
Registergericht: Amtsgericht Oldenburg, HR B 131410

Dämmstoff-Vertrieb

Rüdiger Brüling GmbH



25. Lagerliste

Stand: 01. März 2015

Gipskartonprofile

Profil	Länge in mm	2600	2750	3000	3250	3500	4000
CW 50		●		●		●	●
CW 75		●	●	●	●	●	●
CW 100		●	●	●	●	●	●
CW 125		●		●		●	●
UW 50							●
UW 75							●
UW 100							●
UW 125							●
CD 60x27							●
UA 50		●		●		●	●
UA 75		●	●	●	●	●	●
UA 100		●		●		●	●
UA 125		●		●		●	
Eckschutzschienen	2500 mm			●			
U-Anschlussprofil				●			
Revisionsklappe		50 x 50					
Revisionsklappe		60 x 60					
Hut Deckenprofil		40 mtr.					

● am Lager (andere Längen auf Anfrage)

Türsturzprofile 0,6 mm – CW / UA
 Länge: 1.600 mm - 12 Stück / Bund
 50 mm / 75 mm / 100 mm

Revisionsklappen
 Stahl, weiß, inkl. Schlüssen
 20 x 20 cm
 30 x 30 cm
 40 x 40 cm

Telefon
 Fax
 eMail
 Internet

04422-4067
 04422-2480
 info@daemmstoff-vertrieb.de
 www.daemmstoff-vertrieb.de

GESELLSCHAFTEN DER
EUROBAUSTOFF
 ■ ■ ■ ■ DIE KOOPERATION

Geschäftsführer: Rüdiger Brüling
 Registergericht: Amtsgericht Oldenburg, HR B 131410

Dämmstoff-Vertrieb

Rüdiger Brüling GmbH



26. Lagerliste

Stand: 01. März 2015

Ständerwerk & Deckenprofile - Zubehörteile -

Artikel	Verpackungsinhalt
Kreuzverbinder, Stahl, verzinkt geprüft nach DIN EN 13964 - Tragfähigkeit: 969 N	100 Stück / Karton
Ankerwinkel, Stahl, verzinkt geprüft nach DIN EN 13964 - Tragfähigkeit: 176 N	100 Stück / Karton
Längsverbinder Stahl, verzinkt	100 Stück / Karton
Direktabhänger flach GK 125 für CD Profile / GK 60 für CD Profile geprüft nach DIN EN 13964 - Tragfähigkeit: 822 N	100 Stück / Karton
Direktabhänger für CD 60/27 - Stahl, verzinkt geprüft nach DIN EN 13964 - Tragfähigkeit: 514 N	100 Stück / Karton
Ankerschnellspannabhänger, Stahl, verzinkt geprüft nach DIN EN 13964 - Tragfähigkeit: 523 N	100 Stück / Karton
Ösendraht, Durchmesser 4 mm, verzinkt - Länge: 125 mm - Länge: 250 mm - Länge: 375 mm - Länge: 500 mm - Länge: 750 mm - Länge: 1000 mm	100 Stück / VPE
Nonius-Abhänger - Oberteil, Stahl, verzinkt Gesamtlänge: 290 mm	100 Stück / Karton
Nonius Unterteil für CD Profil, Stahl, verzinkt geprüft nach DIN EN 13964 - Tragfähigkeit: 327 N	100 Stück / Karton
Sicherungsklammer für Noniusabhänger, Stahl, verzinkt Je Noniusverbindung sind zwei Klammern zu verwenden	100 Stück / Karton
Anschlagwinkel, Stahl, verzinkt - für UA 50 - für UA 75/100	100 Stück / Karton
Flachkopfschraube mit Mutter und Unterlegscheibe für Anschlagwinkel und Weitspannträgersystem	100 Stück / Karton
Steckwinkelsatz für: 100 er 75 er	4 Steckwinkel / Set 4 Steckwinkel / Set

Telefon
Fax
eMail
Internet

04422-4067
04422-2480
info@daemmstoff-vertrieb.de
www.daemmstoff-vertrieb.de

GESELLSCHAFTER DER

EUROBAUSTOFF
■ ■ ■ ■ DIE KOOPERATION

Geschäftsführer: Rüdiger Brüling
Registergericht: Amtsgericht Oldenburg, HR B 131410

Dämmstoff-Vertrieb

Rüdiger Brüling GmbH



27. Lagerliste Perlite

Stand: 01. März 2015

Glasfaservlies + Bewehrungsstreifen Armierungsgewebe + Malerabdeckvlies Putzband

Glasfaservlies GV 60 A2, schwarz Rolle: 1,3 x 100 m = 130 m ² /Rolle	12 Rol.
Glasgitter - Armierungsgewebe Nr. 115 weiß – für Innenputz 75g/m ² Rolle: 1 x 100 m = 100 m ²	24 Rol.
Glasgitter - Armierungsgewebe MW 7*7 Nr. 121 gelb – Universal 105g/m ² Rolle: 1 x 100 m = 100 m ²	15 Rol.
Glasgitter - Vollwärmeschutzgewebe Nr. 122 weiß - für WVS 165g/m ² Rolle: 1 x 50 m = 50 m ² Rolle: 1 x 10 m = 10 m ²	30 Rol. 80 Rol.
Glasgitter - Vollwärmeschutzgewebe Nr. 123 - 210g/m ² - VWS + Riemchen Rolle: 1 x 50 m = 50 m ²	30 Rol.
Glasgitter Armierungsstreifen MW7*7 Nr. 121 330 mm x 200 mtr 100 mm x 100 mtr	
Glasvlies 120 g/m ² DD B2 Rolle: 100 x 2 m = 200 m ²	10 Rol.
Malerabdeckvlies MAV 250 Rolle: 1 x 25 m = 25 m ²	44 Rol.
Putzband, weiß, geriffelt 50 mm x 33 mtr.	36 Rol.
SCAPA Putzband 6096 grau / silber 38 mm x 33 mtr.	48 Rol.

Telefon
Fax
eMail
Internet

04422-4067
04422-2480
info@daemmstoff-vertrieb.de
www.daemmstoff-vertrieb.de

GESELLSCHAFTEN DER

EUROBAUSTOFF
■ ■ ■ ■ DIE KOOPERATION

Geschäftsführer: Rüdiger Brüling
Registergericht: Amtsgericht Oldenburg, HR B 131410

Dämmstoff-Vertrieb

Rüdiger Brüling GmbH



28. Lagerliste Alujet Walljet + Speed

Stand: 01. Januar 2017

ALUJET Walljet + SPEED

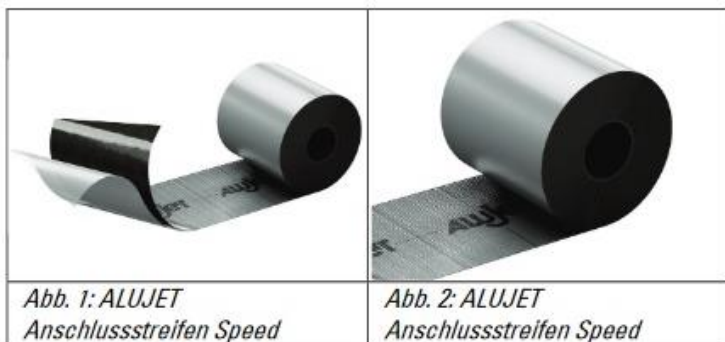


Abb. 1: ALUJET
Anschlussstreifen Speed

Abb. 2: ALUJET
Anschlussstreifen Speed



Abb. 1: ALUJET Walljet ALU

Die ALUJET Walljet besteht aus einem 3-Schicht-Verbund und wird eingesetzt im Bereich der waagerechten Abdichtung in und unter Wänden gegen aufsteigende Feuchtigkeit im Sinne der DIN 18195-4. Bitumenbeständig, einfache und schnelle Verarbeitung.

Material: Polyethylen, Polypropylen

Stärke: ca. 1,5 mm

Sd-Wert: 60 m

Lagerware	
ALUJET Anschlussstreifen SPEED	Maß: 200 mm x 30 mtr. - 96 Rol./Pal.
ALUJET Floorjet SPEED - bitumenfrei	Maß: 1,5 x 50 mtr. = 75,0 m ²
ALUJET Montagekleber WAL	Kartusche á 290 ml - 12 Kartuschen/VE
ALUJET Montagekleber WAL	Schlauchbtl. á 600 ml - 20 Kartuschen/VE
ALUJET Walljet ALU - bitumenverträglich	Maß: 115 mm x 50 mtr. - 216 Rol./Pal.
ALUJET Walljet ALU - bitumenverträglich	Maß: 175 mm x 50 mtr. - 144 Rol./Pal.
ALUJET Walljet ALU - bitumenverträglich	Maß: 240 mm x 50 mtr. - 96 Rol./Pal.
ALUJET Walljet ALU - bitumenverträglich	Maß: 500 mm x 50 mtr. - 48 Rol./Pal.
ALUJET Walljet ALU - bitumenverträglich	Maß: 750 mm x 50 mtr. - 24 Rol./Pal.
Keine Lagerware - kann kurzfristig bestellt werden	
ALUJET Montagekleber BIT	Kartusche á 280 ml - 20 Kartuschen/VE
ALUJET Walljet ALU - bitumenverträglich	Maß: 1000 mm x 50 mtr. - 24 Rol./Pal.
ALUJET Walljet ALU - bitumenverträglich	Maß: 300 mm x 50 mtr. - 72 Rol./Pal.
ALUJET Walljet ALU - bitumenverträglich	Maß: 365 mm x 50 mtr. - 72 Rol./Pal.

Telefon
Fax
eMail
Internet

04422-4067
04422-2480
info@daemmstoff-vertrieb.de
www.daemmstoff-vertrieb.de

GESELLSCHAFTER DER

EUROBAUSTOFF
■ ■ ■ ■ DIE KOOPERATION

Geschäftsführer: Rüdiger Brüling
Registergericht: Amtsgericht Oldenburg, HR B 131410

Dämmstoff-Vertrieb

Rüdiger Brüling GmbH



29. Lagerliste

Stand: 01. März 2015

PE – Folien

transluzent - transparent - opak

Bezeichnung	Maß in m				Inhalt / Palette
	2 x 100	2 x 50	4 x 50	4 x 25	
LPDE 18 µ - „transparent“ (Malerfolie)	•				
LPDE 30 µ - „transparent“ (Putzerfolie)			•		
GKV 120 µ - transluzent				•	75
GKV 150 µ - transluzent				•	75
GKV 200 µ - transluzent		•		•	52
GKV 400 µ - transluzent				•	27
TYP 50 - „transparent“			•		40
TYP 100 - „transparent“				•	40
TYP 100 - transluzent				•	40
TYP 120 - transluzent				•	40
TYP 150 - transluzent				•	40
TYP 200 - transluzent				•	52
TYP 200 - opak				•	52
Stretchfolie			0,5 x 300		30 Kart. á 6 Rol.
Handabroller für Stretchfolie			-		einzeln
Foliensäcke 120 µ			1,25 x 1,6		40 Sack / Kart.
Foliensäcke 120 µ Rolle			1,25 x 1,6		40 Sack / Rolle
Folienhauben für GKB			1,25 x 2 x 1		einzeln

Sondermaßen / - Stärken auf Bestellung

Telefon
Fax
eMail
Internet

04422-4067
04422-2480
info@daemmstoff-vertrieb.de
www.daemmstoff-vertrieb.de

GESELLSCHAFTEN DER

EUROBAUSTOFF
■ ■ ■ ■ DIE KOOPERATION

Geschäftsführer: Rüdiger Brüling
Registergericht: Amtsgericht Oldenburg, HR B 131410

Dämmstoff-Vertrieb

Rüdiger Brüling GmbH



30. Lagerliste

Stand: 01. März 2015

Dampfbremsfolien

Produkt	Stärke in μm	Farbe	Maß in m	Rollen/Palette
---------	-------------------------	-------	----------	----------------

PE-Dampfbremsen:

Standard	250	blau	4 x 25	44
Standard	400	blau	4 x 25	27

LDS 100	200	Weiß	4 x 25	46
LDS 100	200	Weiß	2 x 12,5	100

Hausmarke: DVRB	160	blau/weiß	4 x 25	40 und 20
DVRB	130	Blau	4 x 25	75

ALUJET Topjet			4 x 25	50
---------------	--	--	--------	----

Spezial-Dampfbremsen:

DELTA Reflex		silber	1,5 x 50	40
--------------	--	--------	----------	----

Thermolan LDS 2 Silk		dunkelblau	2 x 50	30
----------------------	--	------------	--------	----

Knauf Flex Plus		grau	1,5 x 40	42
-----------------	--	------	----------	----

Öko-Dampfbremse	350 μ	braun	1,25 x 50	35
-----------------	-----------	-------	-----------	----

Thermofloc Dampfbremsvlies		weiß	1,5 x 50	
-------------------------------	--	------	----------	--

Telefon
Fax
eMail
Internet

04422-4067
04422-2480
info@daemmstoff-vertrieb.de
www.daemmstoff-vertrieb.de

GESELLSCHAFTER DER

EUROBAUSTOFF
■ ■ ■ ■ DIE KOOPERATION

Geschäftsführer: Rüdiger Brüling
Registergericht: Amtsgericht Oldenburg, HR B 131410

Dämmstoff-Vertrieb

Rüdiger Brüling GmbH



31. Lagerliste

Stand: 01. März 2015

Estrichbahnen & PVC Estrichfolie

Dicke	Breite	Länge	m ² /Rolle	Rollen/Palette
Rohfilzplatte 333er	1 m	50 m	50 m²	20

Parkett-Unterlagen

Artikel	Dicke	Breite	Länge	VPE
PE-Parkettunterlagsbahn	2 mm	1 m	25 m	4 x 25m ² =100m ²
ISO-Kork	2 mm	1 m	10 m	9 x 10m ² = 90m ²

Telefon
Fax
eMail
Internet

04422-4067
04422-2480
info@daemmstoff-vertrieb.de
www.daemmstoff-vertrieb.de

GESELLSCHAFTEN DER

EUROBAUSTOFF
■ ■ ■ ■ DIE KOOPERATION

Geschäftsführer: Rüdiger Brüling
Registergericht: Amtsgericht Oldenburg, HR B 131410

Dämmstoff-Vertrieb

Rüdiger Brüling GmbH



32. Lagerliste

Stand: 01. März 2015

diffusionsoffene Unterspannbahn & Noppenbahn

Maße bei allen Rollen : 50 m x 1,5 m

DIN 4102



Typ	Gewicht/m ²	B1	B2	RII./ Pal.
<u>Delta Maxx</u>	190 g		X	18
<u>Delta Maxx Plus</u>	190 g		X	18
<u>Delta Vent-N</u>	120 g		X	20
<u>Delta Vent-N Plus</u>	120 g		X	18
<u>Delta-Maxx WD - für Walmdächer</u>	190 g			18
<u>Alujet Master SK</u>	210 g			20
<u>Knauf Insulation LDS 0.04</u>	150 g		X	30

Typ	Maße in m	m ² / RII.	RII./ Pal.
PE Noppenbahn Premium Typ 500	20 * 3	60	16



Andere Maße auf Anfrage

Telefon
Fax
eMail
Internet

04422-4067
04422-2480
info@daemmstoff-vertrieb.de
www.daemmstoff-vertrieb.de

GESELLSCHAFTER DER
EUROBAUSTOFF
DIE KOOPERATION

Geschäftsführer: Rüdiger Brüling
Registergericht: Amtsgericht Oldenburg, HR B 131410

Dämmstoff-Vertrieb

Rüdiger Brüling GmbH



33. Lagerliste

Stand: 01. März 2015

PE + PVC – Mauerfolie + PVC – Estrichfolie

Typ	Abmessung	Rll. / Palette
1,2 mm Mauerfolie nach DIN 16938	11,5cm*25mtr.	120
	17,5cm*25mtr.	96
	24,0cm*25mtr.	96
	30,0cm*25mtr. *	72
	36,5cm*25mtr. *	72
	50,0cm*25mtr. *	48
	60,0cm*25mtr. *	48
	75,0cm*25mtr. *	24
	100,0cm*25mtr. *	24
0,8 mm Mauerfolie	500mm*25mtr.	48

* bitumenverträglich

Telefon
Fax
eMail
Internet

04422-4067
04422-2480
info@daemmstoff-vertrieb.de
www.daemmstoff-vertrieb.de

GESELLSCHAFTEN DER

EUROBAUSTOFF
■ ■ ■ ■ DIE KOOPERATION

Geschäftsführer: Rüdiger Brüling
Registergericht: Amtsgericht Oldenburg, HR B 131410

Dämmstoff-Vertrieb

Rüdiger Brüling GmbH



34. Lagerliste

Stand: 01. März 2015

PE-Randdämmstreifen



PE-Randstreifen Standard

- Universell einsetzbarer Randdämmstreifen

Dicke mm	Höhe mm	Länge m/RII.	Rollen / Sack	Länge m / Sack
5	80	50	15	750
	100		12	600
	120		10	500
	150		8	400
8	100	50	12	600
	120		10	500
	150		8	400
10	100	25	12	300
	120		10	250
	150		8	200
	200	50	6	300
	250		5	250
	300		4	200



PE-Randstreifen FSR

- Spezial Randdämmstreifen mit Folienlappen
- Für Fließ- und Heizestriche

Dicke mm	Höhe mm	Länge m/RII.	Rollen / Sack	Länge m / Sack
5	150	50	8	400
8	100	50	12	600
	120		10	500
	150		8	400
10	100	25	12	300

PE-Randstreifen FSR-B FE

- Spezial-Randdämmstreifen für besonders saubere Eckausbildung
- Mit Folienlappen und Abreißschlitzung
- Durch untenliegende Anbringung des Folienlappens auf jede Dämmhöhe einstellbar
- Selbstklebend macht Antackern oder Annageln überflüssig



Dicke mm	Höhe mm	Länge m/RII.	Rollen / Sack	Länge m / Sack
8	120	50	10	500
10	150	25	8	200

Telefon
Fax
eMail
Internet

04422-4067
04422-2480
info@daemmstoff-vertrieb.de
www.daemmstoff-vertrieb.de

GESELLSCHAFTER DER

EUROBAUSTOFF
■ ■ ■ ■ DIE KOOPERATION

Geschäftsführer: Rüdiger Brüling
Registergericht: Amtsgericht Oldenburg, HR B 131410

Dämmstoff-Vertrieb

Rüdiger Brüling GmbH



35. Lagerliste

Stand: 01. März 2015

PE – Dämmbahn Gefitas u. Zubehör

Produkt	Dicke mm	Maß	Inhalt / VPE
PE Parkettunterlage	2 mm	1 x 25 mtr.	100,00 m ²
PE Dämmbahn	5 mm	1,5 x 75 mtr.	112,50 m ²
PE Dämmbahn	5 mm	1 x 50 mtr.	50,00 m ²
PE Dämmbahn	5 mm	1 x 12,5 mtr.	50,00 m ²
Frostschutzmatte	8 mm	1,5 x 50 mtr.	75,00 m ²
PE Dämmbahn TZ	5 mm	1,5 x 75 mtr.	112,50 m ²

Gefitas 3/300 Standard	3,0 mm	1,25 x 40 mtr.	8 Roll. á 50,00 m ²
Systemanschlusssstr. R 300		0,2 x 25 mtr.	5 Roll. á 25,00 lfdm
Systemanschlusssstr. R 300 Plus		0,2 x 25 mtr.	4 Roll. á 25,00 lfdm
Gefitas Dichtband		4 x 20 mm	8,00 lfdm
Gefitas Bitumen – Dicht + Klebstoff		310 ml	12 St.

Dehnungsfugenprofil	DFP 60	1800/60/10	36 mtr.
Dehnungsfugenprofil	DFP 100	1800/100/10	24 mtr.

Telefon
Fax
eMail
Internet
131410

04422-4067
04422-2480
info@daemmstoff-vertrieb.de
www.daemmstoff-vertrieb.de

GESELLSCHAFTEN DER

EUROBAUSTOFF
DIE KOOPERATION

Geschäftsführer: Rüdiger Brüling
Registergericht: Amtsgericht Oldenburg, HR B

Dämmstoff-Vertrieb

Rüdiger Brüling GmbH



36. Lagerliste

Stand: 01. März 2015

Aluminiumband

Reinalu 99,5 % weich, nichtbrennbar nach DIN 4102, unverrottbar, korrosionsbeständig, absolute Dampf- und Feuchtigkeitssperre, Diffusionssperre in Schwimmbädern, Saunananlagen, Feuchträumen, Nassräumen, industriellen Gebäuden

Dicke	Länge	Breite
0,100 mm	5 m	1 m
0,100 mm	10 m	1 m
0,100 mm	25 m	1 m

Bau Alufolie - Raufolie PA 1

0,01 mm Aluminium, einseitig papierkaschiert als Reflexionsschicht
Dampfbremse für Dämmkeile

Breite	Länge
1 m	30 m

Selbstklebefolie – ALU Klebeband – Polytape Typ 517

Zum dampfdichten Überkleben von Fugen und Stößen

Breite	Länge	Rollen / Karton
75 mm	100 m	36
75 mm	50 m	64

Reinaluminium Klebeband SE Tape

Breite	Länge	Rollen / Karton
75 mm	50 m	24

Reinaluminium Klebeband AC 901, DIN 4102-B1

Breite	Länge
75 mm	100 m

Tesapack – Klebeband TYP OPP braun

Breite	Länge	Rollen / Karton
50 mm	66 m	36

Telefon
Fax
eMail
Internet

04422-4067
04422-2480
info@daemmstoff-vertrieb.de
www.daemmstoff-vertrieb.de

GESELLSCHAFTEN DER

EUROBAUSTOFF
■ ■ ■ ■ DIE KOOPERATION

Geschäftsführer: Rüdiger Brüling
Registergericht: Amtsgericht Oldenburg, HR B 131410

Dämmstoff-Vertrieb

Rüdiger Brüling GmbH



37. Lagerliste

Stand: 01. November 2013

KIM-TEC

Bau-Chemie

PUR Dämmstoffkleber B1
Inhalt: 750 ml – 12 Kartuschen / VPE
Baustoffklasse B1 nach DIN 4102 Teil 1
für Flachdach / Kellerdecke / Fassade



PUR Perimeterkleber
Inhalt: 750 ml – 12 Kartuschen / VPE
zur Verklebung von Polystyrol-Hartschaumplatten
Verbrauch: ca. 14 m²



PUR Mega-Pistolenschaum
Inhalt: 850 ml – 12 Kartuschen / VPE
Baustoffklasse B2 nach DIN 4102 Teil 1
Anwendungstemperatur -10°C bis +35°C



Zubehör:

PU-Pistole MG
Ganzmetallpistole in stabiler Ausführung
mit guter Handhabung



PUR-Pistolenreiniger
Inhalt: 500 ml – 12 Kartuschen / VPE
zur inneren und äußeren Reinigung von PUR-Pistolen
zur Entfernung von frischen PUR-Schaum-Verunreinigungen.

Volle VPE 25 % Rabatt
Zubehör netto

Bostik Simsonstop PU-Klebstoff - 1K
für die Verklebung von Wärmedämmstoffen
Beutel á 2,5 Kg - VPE á 6 Beutel
Kleber Klebstoff PU PUR Kim-Tec



< Größere Objekt-Mengen auf Anfrage >

Telefon
Fax
eMail
Internet

04422-4067
04422-2480
info@daemmstoff-vertrieb.de
www.daemmstoff-vertrieb.de

GESELLSCHAFTER DER

EUROBAUSTOFF
■ ■ ■ ■ DIE KOOPERATION

Geschäftsführer: Rüdiger Brüling
Registergericht: Amtsgericht Oldenburg, HR B 131410

Dämmstoff-Vertrieb

Rüdiger Brüling GmbH



38. Lagerliste

Stand: 01. März 2015

AKS-Gitter

AKS-Gitter mit Abstandhalter 2 mm

Format: 2 x 1 m

20 Stück / Bund
= 40 m²

1000 m² / Palette



◀◀◀ Einzelabgabe aufgrund der Beschaffenheit nur ab Lager möglich! ▶▶▶



Stahl- und Glasfasern für Estricharmierung

VPE

Stahlfasern
Glascolan 12
Glascolan Duo
Jetfirbe

20 kg / Karton

30 kg / Karton

20 kg / Karton

20 Beutel á 1 kg im Karton

900 kg / Palette

360 kg / Palette

360 kg / Palette



Telefon
Fax
eMail
Internet

04422-4067
04422-2480
info@daemmstoff-vertrieb.de
www.daemmstoff-vertrieb.de

GESELLSCHAFTEN DER

EUROBAUSTOFF
■ ■ ■ ■ DIE KOOPERATION

Geschäftsführer: Rüdiger Brüling
Registergericht: Amtsgericht Oldenburg, HR B 131410

Dämmstoff-Vertrieb

Rüdiger Brüling GmbH



39. Lagerliste

Stand: 01. März 2015

Dämmstoffschrauben DS

<<< Für alle Dämmstoffstärken! >>>

Dämmstoffschraube DS

Wird mit einem speziellen Bit (Bohraufsatz) einfach durch die Dämmung geschraubt. Dieser Bit kann bei uns auch geliehen werden.

→ immer vorrätig!

Typ DS für 30 mm	VPE = 250 Stück
Typ DS für 40 mm	VPE = 250 Stück
Typ DS für 50 mm	VPE = 250 Stück
Typ DS für 60 mm	VPE = 250 Stück
Typ DS für 80 mm	VPE = 250 Stück
Typ DS für 100 mm	VPE = 250 Stück
Typ DS für 120 mm	VPE = 250 Stück



Telefon
Fax
eMail
Internet

04422-4067
04422-2480
info@daemmstoff-vertrieb.de
www.daemmstoff-vertrieb.de

GESELLSCHAFTEN DER

EUROBAUSTOFF
■ ■ ■ ■ DIE KOOPERATION

Geschäftsführer: Rüdiger Brüling
Registergericht: Amtsgericht Oldenburg, HR B 131410

Dämmstoff-Vertrieb

Rüdiger Brüling GmbH

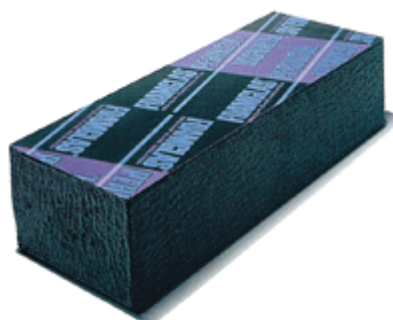


40. Lagerliste

Stand: 01. März 2015

FOAMGLAS – PERINSUL S / HL

Wärmebrücken im Mauerwerk sind die «klassische» Schwachstelle am Bau. Mit FOAMGLAS® PERINSUL ist dies radikal anders. Die Elemente aus geschäumtem Glas dämmen durchgehend homogen, sind hoch belastbar und extrem formstabil. Es gibt keine aufsteigende Feuchtigkeit. Das Problem der Wärmebrücken ist 100%ig gelöst.



Bestelldaten Dicke/Breite/Länge mm	Inhalt pro Paket		Inhalt pro Palette		
	Stück	m	Pakete	Stück	m
50 x 115 x 450	28	12,60	21	588	264,60
50 x 175 x 450	16	7,20	21	336	151,20
50 x 240 x 450	12	5,40	21	252	113,40
115 x 115 x 450	12	5,40	18	216	97,20
115 x 175 x 450	8	3,60	18	144	64,80
115 x 240 x 450	5	2,25	18	90	40,50

Weitere Informationen finden Sie unter
www.daemmstoff-vertrieb.de

Telefon
 Fax
 eMail
 Internet

04422-4067
 04422-2480
info@daemmstoff-vertrieb.de
www.daemmstoff-vertrieb.de

GESELLSCHAFTEN DER
EUROBAUSTOFF
 ■ ■ ■ ■ DIE KOOPERATION

Geschäftsführer: Rüdiger Brüling
 Registergericht: Amtsgericht Oldenburg, HR B 131410

Dämmstoff-Vertrieb

Rüdiger Brüling GmbH



41. FAKRO-Fenster

Stand: 01. März 2015

FENSTER MIT HÖHER VERSETZTER SCHWINGACHSE UND UNTERM FENSTERELEMENT



BALKONFENSTER



FENSTER MIT HÖHER VERSETZTER SCHWINGACHSE



DACHFLÄCHENFENSTER

WIR ERFÜLLEN ALLE KUNDENWÜNSCHE z.B. GEWÖLBEFENSTER



SCHORNSTEIN-ANSCHLUSS



MONTAGEZUBEHÖR

SONNENSCHUTZ



ELEKTRISCHE STEUERUNG



EINDECKKRAHMEN



Telefon
Fax
eMail
Internet

04422-4067
04422-2480
info@daemmstoff-vertrieb.de
www.daemmstoff-vertrieb.de

GESELLSCHAFTER DER

EUROBAUSTOFF
■ ■ ■ ■ DIE KOOPERATION

Geschäftsführer: Rüdiger Brüling
Registergericht: Amtsgericht Oldenburg, HR B 131410

Dämmstoff-Vertrieb

Rüdiger Brüling GmbH



42. Lagerliste

Stand: 01. März 2015

FAKRO® Wohndachfenster + Bodentreppen
Wir sind Fakro Stützpunkthändler

Größe (cm x cm)	55x98	55x118	66x98	66x118	66x140	78x118	78x140
Größenbezeichnung	02	16	03	04	14	06	07
PTP-V U3 Rahmen: Kunststoffprofile weiß							
EZV-A mit Aluschürze Für profilierte Eindeckmaterialien bis 45 mm Höhe							
Set EZV-A XDP inkl. Folienanschluss Für profilierte Eindeckmaterialien bis 45 mm Höhe grau-braun							

Bodentreppen	60 x 120 cm	60 x 130 cm	70 x 120 cm	70 x 130 cm	70 x 140 cm
LWK Komfort (bis 280 cm) (U-Wert = 1,1 W/m²K) thermoisoliert, mit Handlauf und Bodenschutzkappen	•	•		•	
LTK (bis 280 cm) (U-Wert = 0,76 W/m²K) thermoisoliert, mit Handlauf und Bodenschutzkappen	•		•	•	•
Blendleiste	60 x 120 cm		70 x 120 cm		86 x 140 cm
LXL Blendleiste aus Kiefernholz	•		•	•	•

Kniestocktüren	60 x 80 cm	70 x 90 cm	70 x 100 cm
----------------	------------	------------	-------------

DWK	•	•	•
-----	---	---	---

Telefon
Fax
eMail
Internet

04422-4067
04422-2480
info@daemmstoff-vertrieb.de
www.daemmstoff-vertrieb.de

GESELLSCHAFTEN DER

EUROBAUSTOFF
■ ■ ■ ■ DIE KOOPERATION

Geschäftsführer: Rüdiger Brüling
Registergericht: Amtsgericht Oldenburg, HR B 131410

Dämmstoff-Vertrieb

Rüdiger Brüling GmbH



43. Lagerliste

Stand: 01. März 2015

Einblasdämmstoffe

Thermo-Fill® S



pneumatisch förderbare Spezial-Dämmstoffkörnung zum Einblasen

- nicht brennbar A1
- biologisches und gesundes Naturprodukt
- keine Bindemittel

Schüttgewicht: ca. 83 kg/m³

Materialverbrauch: 1 Sack pro 9 cm/m²

Wärmeleitfähigkeit: LR = 0,042 W/mk

Lieferform: PE-Sack á 100 Liter, 240 Säcke pro Euro-Palette



HK 33 – innovative Dämmtechnik

Die wirtschaftliche Lösung für Ihr Haus

HK 35 ermöglicht die nachträgliche Wärmedämmung von zweischaligem Mauerwerk. Das Material wird von geschulten Fachbetrieben maschinell verarbeitet.

- Wärmeleitfähigkeit 0,033 W/mk, Prüfung nach DIN EN 12567
- Die Schüttdichte beträgt ca. 21 - 23 kg/m³
- Setzung 0 %
- Verrottungsbeständig und volumenstabil
- Hydrophob (wasserabweisend)
- Alterungsbeständig
- Lieferform: 800 Liter/Big Bag
- Farbe: hell- bis dunkelgrau
- Korngröße der EPS Perlen: 4 - 8 mm, EPS Feinteile: <4 mm
- Zulassungsnummer: Z - 23.12 - 16 65



Telefon
Fax
eMail
Internet

04422-4067
04422-2480
info@daemmstoff-vertrieb.de
www.daemmstoff-vertrieb.de

GESELLSCHAFTER DER

EUROBAUSTOFF
■ ■ ■ ■ DIE KOOPERATION

Geschäftsführer: Rüdiger Brüling
Registergericht: Amtsgericht Oldenburg, HR B 131410

Dämmstoff-Vertrieb

Rüdiger Brüling GmbH



ECOFIBRE
... hält mich warm!



ECOFIBRE KD Kerndämmung ist ein granuliertes Mineralwolleprodukt aus kunstharzgebundener Steinwolle, das speziell für die Kerndämmung zweischaliger Mauerwerke entwickelt wurde. Bei der Kerndämmung handelt es sich um die vollständige Ausfüllung des Hohraumes zwischen Innenwand und Außenmauerwerk mit Steinwollegranulat.

ECOFIBRE KD Kerndämmung wird in schwarzen handlichen 15kg Kunststoffsäcken geliefert. Die kleinen Paletten eignen sich zum transportieren im Lieferwagen. So wird der Transport zur Baustelle vereinfacht.

FineFloc® - die Zellulosedämmflocke zum Einblasen

Die ausgezeichneten Fließigenschaften machen fineFloc® zur Einblasdämmung der ersten Wahl. Als Zellulosedämmstoff weist sie alle Eigenschaften eines ökologischen Produkts auf.

So werden mit fineFloc® Dach- und Wandgefache bis in den letzten Winkel ausgefüllt und auch als Aufblasdämmung auf der oberen Geschossdecke schützt sie Dachböden vor Wärmeverlust und Hitzeeintrag.



Vorteile

- Niedrige Wärmeleitfähigkeit 0,039 W/(m.K)
- räumliches Ausfüllen auch bei komplizierten Gefachquerschnitten - fugenfreie Dämmung
- wirtschaftlich bei großen Dämmdicken
- vorteilhaft bei großen Dämmdicken, da manueller Transport auf der Baustelle entfällt
- auf das jeweilige Bauteil optimierte Rohdichte
- hohe Einbaugeschwindigkeit
- Dämmdicken im Passivhausstandard mit einem Arbeitsgang möglich
- keine Schall- und Wärmebrücken
- hohe Schimmelresistenz
- setzungssicher
- recyclingfähig

Hinweise zur Planung und Montage:

Zur Herstellung einer Dämmung mit HOMATHERM fineFloc® ist eine entsprechende Maschinenteknik und das Knowhow eines lizenzierten Fachbetriebes notwendig. Die HOMATHERM GmbH bildet Verarbeiter aus und vergibt nach absolvierter Ausbildung eine personenbezogene Lizenz.

Telefon
Fax
eMail
Internet

04422-4067
04422-2480
info@daemmstoff-vertrieb.de
www.daemmstoff-vertrieb.de

GESELLSCHAFTER DER

EUROBAUSTOFF
■ ■ ■ ■ DIE KOOPERATION

Geschäftsführer: Rüdiger Brüling
Registergericht: Amtsgericht Oldenburg, HR B 131410

Dämmstoff-Vertrieb

Rüdiger Brüling GmbH



44. Lagerliste

Stand: 01. März 2015



Schnellestriche + Beschleuniger

RAPID-FLOOR Light 100/065

Estrichzubehör

Telefon
Fax
eMail
Internet

04422-4067
04422-2480
info@daemmstoff-vertrieb.de
www.daemmstoff-vertrieb.de

GESELLSCHAFTER DER
EUROBAUSTOFF
■ ■ ■ ■ DIE KOOPERATION

Geschäftsführer: Rüdiger Brüling
Registergericht: Amtsgericht Oldenburg, HR B 131410

Dämmstoff-Vertrieb

Rüdiger Brüling GmbH



45. Lagerliste PU-Schaum

Stand: 01. März 2015



Fertigdämmung

Verpackung:

Sack á 200 Liter – 16 Säcke pro Palette = 3,2 m³

thermotec Fertigware BEPS-T 90R
Trockenrohddichte: ca. 100 kg/m³
Wärmeleitfähigkeit: 0,046 W/mK
Einbauhöhe: 45-200 mm

thermotec Fertigware BEPS-WD 100R
Trockenrohddichte: ca. 102 kg/m³
Wärmeleitfähigkeit: 0,048 W/mK
Einbauhöhe: 30-800 mm

thermotec Fertigware BEPS-WD 130R
Trockenrohddichte: ca. 155 kg/m³
Wärmeleitfähigkeit: 0,050 W/mK
Einbauhöhe: 20-2.000 mm

Thermotec Fertigware BEPS-WD 150 R express
Trockenrohddichte: ca. 130 kg/m³
Wärmeleitfähigkeit: 0,055 W/mK
Einbauhöhe: 30-150 mm

Alle thermotec Fertigwaren auch als
thermotec®-frei Rohdecke unverdichtet (**Mixmobil**) erhältlich.



Telefon
Fax
eMail
Internet

04422-4067
04422-2480
info@daemmstoff-vertrieb.de
www.daemmstoff-vertrieb.de

GESELLSCHAFTER DER

EUROBAUSTOFF
■ ■ ■ ■ DIE KOOPERATION

Geschäftsführer: Rüdiger Brüling
Registergericht: Amtsgericht Oldenburg, HR B 131410

Dämmstoff-Vertrieb

Rüdiger Brüling GmbH



47. Lagerliste

Stand: 01. März 2015

Sparrenexpander

DP 60

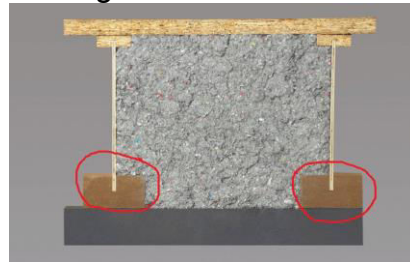
Die Dämmplatte mit einer Rohdichte von 270 kg / m³ ist 60 mm stark und 86 mm breit. Die Elementlänge beträgt 2,40 Meter. Der 86 mm breite Dämmplattenstreifen ist mittig mit einer Nut versehen, in welche der Sparrenexpander hineingesteckt wird.

Anwendungsgebiete:

Dämmung der oberen Geschossdecke:

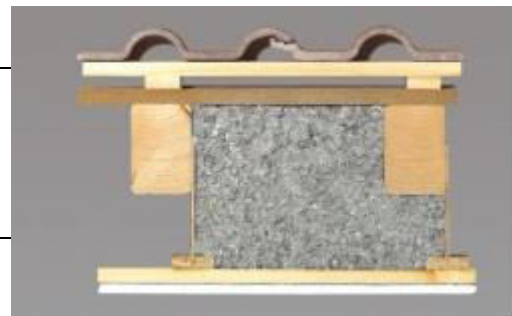
Mögliche Dämmstärken:

DP 60 + SE 12 = 200 mm
 DP 60 + SE 18 = 280 mm
 DP 60 + SE 22 = 320 mm
 DP 60 + SE 26 = 360 mm
 DP 60 + SE 30 = 400 mm



Sparrenexpander SE

Produkt	T-förmiges Holzelement aus Sperrholzsteg in 6 bzw. 8 mm Stärke und OSB-Untergurt Breite 55mm, Stärke 18 mm
Montage	SE am ersten und letzten Sparren fluchtend ausgerichtet montieren. Schnüre spannen und die restlichen SE montieren. Die SE werden stumpf gestoßen, sollte es baulich erforderlich sein, ist im Stoßbereich eine Holzlasche zu montieren.
Montagemittel	<ul style="list-style-type: none"> Schrauben: 35 mm SPAX-Schrauben, Abstand der Schrauben 40 cm. <i>Schraubenköpfe nicht versenken!</i> Klammern: Breitklammern z.B. Haubold Serie KG 700 geharzt, Länge 45 mm, Klammerabstand 40 cm
Belastbarkeit	Achsabstand 60 cm: bis 100 kg/m ²
Technische Daten	Länge 240 cm <ul style="list-style-type: none"> Steg aus 6 mm Sperrholz: SE 12 SE 18 SE 22
Sparrenerhöhung	SE 12 bis zu 12 cm SE 18 bis zu 18 cm SE 22 bis zu 22 cm SE 26 bis zu 26 cm SE 30 bis zu 30 cm



Telefon
 Fax
 eMail
 Internet

04422-4067
 04422-2480
 info@daemmstoff-vertrieb.de
 www.daemmstoff-vertrieb.de

GESELLSCHAFTER DER

EUROBAUSTOFF
 ■ ■ ■ ■ DIE KOOPERATION

Geschäftsführer: Rüdiger Brüling
 Registergericht: Amtsgericht Oldenburg, HR B 131410

Dämmstoff-Vertrieb

Rüdiger Brüling GmbH



48. Lagerliste OWA

Stand: 01. März 2015

Akustikdeckensysteme

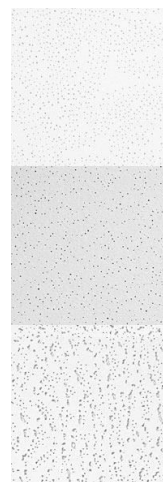
Wir sind Vertriebs-Partner von OWA Odenwald Akustikdecken

OWAcoustic®

OWAcoustic® smart Dessin Sternbild 3 Kante 3
625 x 625 x 14 mm, 4,69 m² / Pkt.

OWAcoustic® premium Dessin Universal 65 Kante 3
625 x 625 x 15 mm, 4,69 m² / Pkt.

OWAcoustic® smart Harmony 72 System 3
625 x 625 x 14 mm, 4,69 m² / Pkt.



OWAconstruct® System S3

(sichtbares System, Platten herausnehmbar)

Tragprofil Nr. 45 G Länge: 3750 mm, 25 Stk. / Pkt.

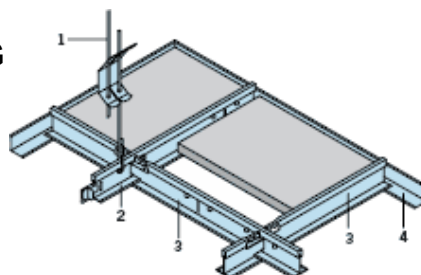
Verbindungsprofil Nr. 46 G Länge: 625 mm, 75 Stk. / Pkt.

Verbindungsprofil Nr. 47 G Länge: 1250 mm, 50 Stk. / Pkt.

L-Wandwinkel Nr. 50 G
Länge: 3050 mm, 40 Stk. / Pkt.

Innenecke Nr. 54
50 Stk. / Pkt.

Aussenecke Nr. 54/50
50 Stk. / Pkt.



1 Abhänger
2 Tragprofil
3 Verbindungsprofil
4 Wandprofil

Schnellspannabhänger Nr.12/100/2

Spannbereich bis 970 mm, 50 Stk. / Pkt.

Schnellspannabhänger Nr.12/60/2

Spannbereich bis 570 mm, 100 Stk. / Pkt.

Schnellspannabhänger Nr.12/30/2

Spannbereich bis 270 mm, 100 Stk. / Pkt.

Alle anderen OWA-Produkte sind natürlich kurzfristig lieferbar.

Telefon
Fax
eMail
Internet

04422-4067
04422-2480
info@daemmstoff-vertrieb.de
www.daemmstoff-vertrieb.de

GESELLSCHAFTEN DER

EUROBAUSTOFF
■ ■ ■ ■ DIE KOOPERATION

Geschäftsführer: Rüdiger Brüling
Registergericht: Amtsgericht Oldenburg, HR B 131410

Dämmstoff-Vertrieb

Rüdiger Brüling GmbH



49. Lagerliste

Stand: 01. März 2015

OSB Platten

OSB / 3 (CE 0765-CPD-0356-E1)



Dicke	Nut & Feder	Platten/Palette
mm	Format in mm	
12	2500 x 675	80
15	2500 x 675 *	64
18	2500 x 675 *	54
22	2500 x 675 *	44
25	2500 x 675	39

* Lagerware

Telefon
Fax
eMail
Internet

04422-4067
04422-2480
info@daemmstoff-vertrieb.de
www.daemmstoff-vertrieb.de

GESELLSCHAFTEN DER

EUROBAUSTOFF
■ ■ ■ ■ DIE KOOPERATION

Geschäftsführer: Rüdiger Brüling
Registergericht: Amtsgericht Oldenburg, HR B 131410

Dämmstoff-Vertrieb

Rüdiger Brüling GmbH



50. Lagerliste HWL - Platten

Stand: 01. März 2015

Heraklith C

Zementgebundene Holzwolleplatte, druck- und biegeefeste universell einsetzbare Platte, wärme- und schalldämmend, schwerentflammbar.



Dicke	mm	15	25	35	50
Gewicht	kg/m ²	8,5	11,5	14,5	19,5
Verladeeinheit	Stück / Palette	70	42	32	22
Länge	mm	2000			
Breite	mm	500			

Heratekta C-3

Holzwolle - Mehrschichtplatte mit Polystyrolkern nach DIN EN 13163. Dreischichtplatte mit zementgebundenen Holzwolle-Deckschichten.



Dicke	mm	25/3	35/3	50/3
Schichtaufbau	mm	5/15/5	5/25/5	5/40/5
Gewicht	kg/m ²	7,5	7,7	8,0
Verladeeinheit	Stück / Palette	42	32	22
Länge	mm	2000		
Breite	mm	500		

Telefon
Fax
eMail
Internet

04422-4067
04422-2480
info@daemmstoff-vertrieb.de
www.daemmstoff-vertrieb.de

GESELLSCHAFTER DER

EUROBAUSTOFF
■ ■ ■ ■ DIE KOOPERATION

Geschäftsführer: Rüdiger Brüling
Registergericht: Amtsgericht Oldenburg, HR B 131410

Dämmstoff-Vertrieb

Rüdiger Brüling GmbH



Glass AG

51. Lagerliste



Stand: 01.03.2015

Produktbezeichnung	Produktbeschreibung	Inhalt
GLASSDRY 10 Pulverförmiges Spezialadditiv 	<ul style="list-style-type: none"> • Minimierung der Mischzeiten, 20 % mehr Tagesleistung • Zuverlässige Trocknung, „10 Tage Belegereife“ • Keine Konsistenzveränderung bei längeren Nachmischzeiten 	- 30 Beutel je Eimer
GLASCOPLAST RAPID Plus Estrichbeschleuniger 	Hochleistungsbeschleuniger bis CT-F5 - W/Z – Optimierung - Schwundreduzierung - Frühe bis sehr frühe Belegereife	25 kg Gebinde 600 kg Pal.
GLASCOFLOOR-SUPERFEST Kunststoffemulsion 	- Kunstharzvergütung für Industrieböden - Für hohe Beanspruchung - Glätten ohne Wartezeiten - Mit Hartstoffeinstreuung abrasionsfest herstellbar	25 Kg Gebinde 600 kg Pal.
GLASCONAL Estrichzusatzmittel 	- Verarbeitungshilfe bei CT-F 5 - Konzentrat - Hoher Plastifizierungsgrad	25 kg Gebinde 600 kg Pal.
GLASCOPLAST Z Estrichzusatzmittel 	- Verarbeitungshilfe bei CA- F5 - Konzentrat - Hoher Plastifizierungsgrad - Bei trockner Verarbeitung, speziell für Maschinenglättung	25 kg Gebinde
GLASCOFLOOR ECO Estrichschnellzement 	- Schnellzement für mittelschnelle Estriche - Bis CT-F 6	25 kg / Sack
GLASCOPLAST RAPID Estrichbeschleuniger 	- Hochleistungsbeschleuniger bis CT- F5 - W / Z-Optimierung - Schwundreduzierung - Frühe bis sehr frühe Belegereife	25 kg Sack 600 kg Pal.
GLASS VERZÖGERER Abbindeverzögerer für GLASCOFIX-Zement 	- Abbindeverzögerer für GLASCOFIX SCHNELLZEMENT und GLASCOFLOOR EXTREM GLASSVERZÖGERER verzögert den Erstarrungsbeginn von GLASS-Schnellzementen von ca. 30 auf ca. 70 Minuten.	Einweggebinde 10 kg Paletten mit 60 x 10 kg

Dämmstoff-Vertrieb

Rüdiger Brüling GmbH



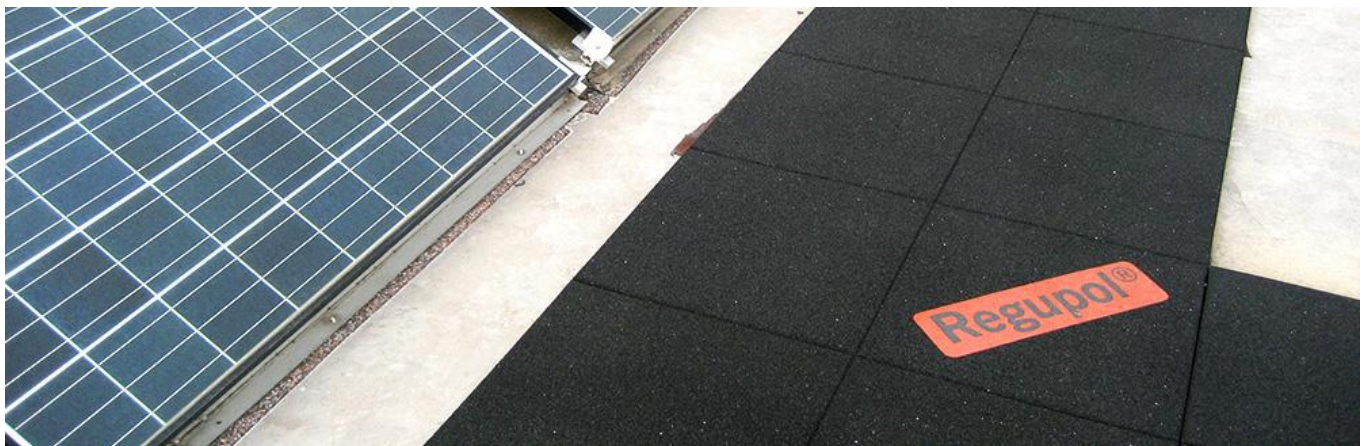
52. Lagerliste Bautenschutzmatte

Bautenschutzmatte

Regupol Bautenschutzmatte 2300 x 1150 x 6 mm 84 Stck. / Pal.
--

Regupol Bautenschutzmatte 2300 x 1150 x 8 mm 60 Stck. / Pal.
--

Regupol Bautenschutzmatte 2300 x 1150 x 10 mm 50 Stck. / Pal.



Dämmstoff-Vertrieb Rüdiger Brüling GmbH



Lieferungs- und Zahlungsbedingungen

Die Grundlage einer dauernden und bleibenden Geschäftsverbindung sind nicht Lieferungs- und Zahlungsbedingungen, sondern Zusammenarbeit und gegenseitiges Vertrauen. Dennoch kommen wir nicht umhin, für alle Geschäfte mit unseren Kunden in unseren Lieferungs- und Zahlungsbedingungen einige Punkte abweichend bzw. ergänzend zu den gesetzlichen Bestimmungen zu regeln, indem wir zugleich Einkaufs- bzw. Auftragsbedingungen unserer Kunden, auch im Voraus für alle künftigen Geschäfte, hiermit ausdrücklich widersprechen.

1. Lieferungen frei Baustelle / frei Lager bedeutet Anlieferung ohne Abladen, befahrbare Anfahrstraße vorausgesetzt. Ist Abladen vereinbart, wird am Fahrzeug abgeladen.

2. Offensichtliche Mängel, Transportschäden, Fehlmengen oder Falschlieferungen sind unverzüglich anzuzeigen; beanstandete Ware darf nicht verarbeitet oder eingebaut werden.

Im Geschäftsverkehr mit unseren kaufmännischen Kunden gelten §§ 377 f. HGB.

3. Dem Besteller steht das Recht zur Aufrechnung nur zu, wenn seine Gegenansprüche rechtskräftig festgestellt oder unbestritten sind. Zur Ausübung eines Zurückbehaltungsrechts ist der Besteller nur insoweit befugt, als sein Gegenanspruch auf dem gleichen Vertragsverhältnis beruht.

4. Wird die Ware auf Wunsch des Bestellers an diesen versandt, so geht mit der Absendung an den Besteller, spätestens mit Verlassen des Werks/Lagers die Gefahr des zufälligen Untergangs oder der zufälligen Verschlechterung der Ware auf den Besteller über. Dies gilt unabhängig davon, ob die Versendung der Ware vom Erfüllungsort erfolgt oder wer die Frachtkosten trägt.

5.1. Gewährleistungsrechte des Bestellers setzen voraus, dass dieser seinen nach § 377 HGB geschuldeten Untersuchungs- und Rügeobliegenheiten ordnungsgemäß nachgekommen ist.

5.2. Sollte trotz aller aufgewandeter Sorgfalt die gelieferte Ware einen Mangel aufweisen, der bereits zum Zeitpunkt des Gefahrübergangs vorlag, so werden wir die Ware, vorbehaltlich fristgerechter Mängelrüge nach unserer Wahl nachbessern oder Ersatzware liefern. Es ist uns stets Gelegenheit zur Nacherfüllung innerhalb angemessener Frist zu geben. Rückgriffsansprüche bleiben von vorstehender Regelung ohne Einschränkung unberührt.

5.3. Schlägt die Nacherfüllung fehl, kann der Besteller - unbeschadet etwaiger Schadensersatzansprüche - vom Vertrag zurücktreten oder die Vergütung mindern.

5.4. Mängelansprüche bestehen nicht bei nur unerheblicher Abweichung von der vereinbarten Beschaffenheit, bei nur unerheblicher Beeinträchtigung der Brauchbarkeit, bei natürlicher Abnutzung oder Verschleiß wie bei Schäden, die nach dem Gefahrübergang infolge fehlerhafter oder nachlässiger Behandlung, übermäßiger Beanspruchung, ungeeigneter Betriebsmittel, mangelhafter

Bauarbeiten, ungeeigneten Baugrundes oder aufgrund besonderer äußerer Einflüsse entstehen, die nach dem Vertrag nicht vorausgesetzt sind. Werden vom Besteller oder Dritten unsachgemäß Instandsetzungsarbeiten oder Änderungen vorgenommen, so bestehen für diese und die daraus entstehenden Folgen ebenfalls keine Mängelansprüche.

5.5. Ansprüche des Bestellers wegen der zum Zweck der Nacherfüllung erforderlichen Aufwendungen, insbesondere Transport-, Wege-, Arbeits- und Materialkosten, sind ausgeschlossen, soweit die Aufwendungen sich erhöhen, weil die von uns gelieferte Ware nachträglich an einen anderen Ort als die Niederlassung des Bestellers verbracht worden ist, es sei denn, die Verbringung entspricht ihrem bestimmungsgemäßen Gebrauch.

5.6. Rückgriffsansprüche des Bestellers gegen uns bestehen nur insoweit, als der Besteller mit seinem Abnehmer keine über die gesetzlich zwingenden Mängelansprüche hinausgehenden Vereinbarungen getroffen hat. Für den Umfang des Rückgriffsanspruchs des Bestellers gegen den Lieferer gilt ferner Absatz 5.5 entsprechend.

6. Der Kaufpreis ist bei Lieferung fällig; die Gewährung eines Zahlungszieles bedarf der Vereinbarung.

7. Die Ware bleibt bis zur Bezahlung des Kaufpreises unser Eigentum. Im Geschäftsverkehr mit unseren gewerblichen Kunden gelten die branchenüblichen Eigentumsvorbehalte gemäß den unten folgenden Ausführungen.

8. Übernehmen wir auch Verlegung, Einbau oder Montage von Baumaterialien oder Bauelementen, ist die Verdingungsordnung für Bauleistungen (VOB) Vertragsgrundlage; wir bieten unseren Kunden Einsicht in die Vertragsbedingungen der VOB/B und ggf. die Technischen Vorschriften der VOB/C an.

9. Gerichtsstand im Geschäftsverkehr mit unseren vollkaufmännischen Kunden ist 26441 Jever.

10. Dieser Vertrag und die gesamten Rechtsbeziehungen der Parteien unterliegen dem Recht der Bundesrepublik Deutschland unter Ausschluss des UN-Kaufrechts (CISG).

(Stand: 12.5.2006)

Waren-Rücklieferungen können nur in einwandfreiem Zustand nach vorheriger Rücksprache, unter Abzug von 20% Bearbeitungsgebühr, innerhalb von 10 Tagen erfolgen.

Sonderanfertigungen oder Waren, die wir nicht am Lager führen, werden nicht zurückgenommen.

Die Lager- und Verarbeitungshinweise der Hersteller sind zu beachten!

Eigentumsvorbehalte im Geschäftsverkehr mit unseren gewerblichen Kunden

1. Die gelieferte Ware bleibt bis zur Bezahlung des Kaufpreises und bis zur Tilgung aller aus Liefergeschäften bereits bestehenden Kaufpreisforderungen und der im engen Zusammenhang mit der gelieferten Ware noch entstehenden Kaufpreisnebenforderungen (Verzugszinsen, Verzugsschaden etc.) als Vorbehaltsware Eigentum des Verkäufers. Die Einstellung einzelner Forderungen in eine laufende Rechnung oder die Saldoziehung und deren Anerkennung heben den Eigentumsvorbehalt nicht auf. Wird im Zusammenhang mit der Bezahlung des Kaufpreises durch den Käufer eine wechselseitige Haftung des Verkäufers begründet, so erlischt der Eigentumsvorbehalt nicht vor Einlösung des Wechsels durch den Käufer als Bezogenen. Bei Zahlungsverzug des Käufers ist der Verkäufer zur Rücknahme der Vorbehaltsware nach Mahnung berechtigt und der Käufer zur Herausgabe verpflichtet.

2. Wird Vorbehaltsware vom Käufer zu einer neuen beweglichen Sache verarbeitet, so erfolgt die Verarbeitung für den Verkäufer, ohne dass dieser hieraus verpflichtet wird; die neue Sache wird Eigentum des Verkäufers. Bei Verarbeitung zusammen mit nicht dem Verkäufer gehörender Ware erwirbt der Verkäufer Miteigentum an der neuen Sache nach dem Verhältnis des Wertes der Vorbehaltsware zu der anderen Ware zur Zeit der Verarbeitung. Wird Vorbehaltsware mit nicht dem Verkäufer gehörender Ware gemäß §§ 947, 948 des Bürgerlichen Gesetzbuches verbunden, vermisch oder vermennt, so wird der Verkäufer Miteigentümer entsprechend den gesetzlichen Bestimmungen. Erwirbt der Käufer durch Verbindung, Vermischung oder Vermengung Alleineigentum, so überträgt er schon jetzt an den Verkäufer Miteigentum nach dem Verhältnis des Wertes der Vorbehaltsware zu der anderen Ware zur Zeit der Verbindung, Vermischung oder Vermengung. Der Käufer hat in diesen Fällen die im Eigentum oder Miteigentum des Verkäufers stehende Sache, die ebenfalls als Vorbehaltsware im Sinne der nachfolgenden Bestimmungen gilt, unentgeltlich zu verwahren.

3. Wird Vorbehaltsware vom Käufer, allein oder zusammen mit nicht dem Verkäufer gehörender Ware, veräußert, so tritt der Käufer schon jetzt die aus der Weiterveräußerung entstehenden Forderungen in Höhe des Wertes der Vorbehaltsware mit allen Nebenrechten ab; der Verkäufer nimmt die Abtretung an. Wert der Vorbehaltsware ist der Rechnungsbetrag des Verkäufers zuzüglich eines Sicherungsaufschlages von 45 % (20% Wertabschlag, 4 % gem. § 171 I InsO, 5 % gem. § 171 II InsO und 16 % Umsatzsteuer), der jedoch außer Ansatz bleibt, soweit ihm Rechte Dritter entgegenstehen. Wenn die weiterveräußerte Vorbehaltsware im Miteigentum des Verkäufers steht, so erstreckt sich die Abtretung der Forderungen auf den Betrag, der dem Anteilswert des Verkäufers am Miteigentum entspricht. Abs. 1 Satz 2 gilt entsprechend für den verlängerten Eigentumsvorbehalt; die Voraussetzungen gemäß Abs. 3 Satz 1 und 3 erstreckt sich auch auf die Saldoforderung.

4. Wird Vorbehaltsware vom Käufer als wesentlicher Bestandteil in das Grundstück eines Dritten eingebaut, so tritt der Käufer schon jetzt die gegen den Dritten oder

gegen den, den es angeht, entstehenden Forderungen auf Vergütung in Höhe des Wertes der Vorbehaltsware mit allen Nebenrechten einschließlich eines solchen auf Einräumung einer Sicherungshypothek ab; der Verkäufer nimmt die Abtretung an. Abs. 3 Satz 2 und 3 gelten entsprechend.

5. Wird Vorbehaltsware vom Käufer als wesentlicher Bestandteil in das Grundstück des Käufers eingebaut, so tritt der Käufer schon jetzt die aus der gewerbsmäßigen Veräußerung des Grundstücks oder von Grundstücksrechten entstehenden Forderungen in Höhe des Wertes der Vorbehaltsware mit allen Nebenrechten ab; der Verkäufer nimmt die Abtretung an. Abs. 3 Satz 2 und 3 gelten entsprechend.

6. Der Käufer ist zur Weiterveräußerung, zur Verwendung oder zum Einbau der Vorbehaltsware nur im üblichen, ordnungsgemäßen Geschäftsgang und nur mit der Maßgabe berechtigt und ermächtigt, dass die Forderungen im Sinne von Abs. 3, 4 und 5 auf den Verkäufer tatsächlich übergehen. Zu anderen Verfügungen über die Vorbehaltsware, insbesondere Verpfändung oder Sicherungsübereignung, ist der Käufer nicht berechtigt.

7. Der Verkäufer ermächtigt den Käufer unter Vorbehalt des Widerrufs zur Einziehung der gemäß Abs. 3, 4 und 5 abgetretenen Forderungen. Der Verkäufer wird von der eigenen Einziehungsbefugnis keinen Gebrauch machen, solange der Käufer seinen Zahlungsverpflichtungen, auch gegenüber Dritten, nachkommt. Auf Verlangen des Verkäufers hat der Käufer die Schuldner der abgetretenen Forderungen zu benennen und diesen die Abtretung anzuzeigen; der Verkäufer ist ermächtigt den Schuldnern die Abtretung auch selbst anzuzeigen.

8. Über Zwangsvollstreckungsmaßnahmen Dritter in die Vorbehaltsware oder in die abgetretenen Forderungen hat der Käufer den Verkäufer unverzüglich unter Übergabe der für den Widerspruch notwendigen Unterlagen zu unterrichten.

9. Mit Zahlungseinstellung, Beantragung oder Eröffnung des Insolvenzverfahrens oder eines gerichtlichen oder außergerichtlichen Vergleichsverfahrens erlöschen das Recht zur Weiterveräußerung, zur Verwendung oder zum Einbau der Vorbehaltsware und die Ermächtigung zum Einzug der abgetretenen Forderungen: bei einem Scheck- oder Wechselprotest erlischt die Einzugsermächtigung ebenfalls.

10. Übersteigt der realisierbare Wert der eingeräumten Sicherheiten die zu sichernden Forderungen aus Liefergeschäften um mehr als 45 % (20% Wertabschlag, 4 % gem. § 171 I InsO, 5 % gem. § 171 II InsO und 16 % Umsatzsteuer), so ist der Verkäufer insoweit zur Rückübertragung oder Freigabe verpflichtet. Als Wert sind, sofern der Verkäufer nicht einen niedrigeren realisierbaren Wert der Vorbehaltsware nachweist, die Einkaufspreise des Käufers oder bei Verarbeitung der Vorbehaltsware die Herstellungskosten des Sicherungsgutes bzw. des Miteigentumsanteils anzusetzen, jeweils abzüglich eines Sicherheitsabschlages von 45 % (20% Wertabschlag, 4 % § 171 I InsO, 5 % § 171 II InsO und 16 % Umsatzsteuer) wegen möglicher Mindererlöse. Mit Tilgung aller Forderungen des Verkäufers aus Liefergeschäften gehen das Eigentum an der Vorbehaltsware und die abgetretenen Forderungen an den Käufer über.

Geschäftsführer: Rüdiger Brüling
Gerichtsstand: Amtsgericht Oldenburg, HR B 131410
USt.-Id.-Nr. : DE 811611944

Telefon 04422-2067
Fax 04422-4280
eMail info@daemmstoff-vertrieb.de
Internet http://daemmstoff-vertrieb.de

Banken
Landessparkasse zu Oldenburg BLZ 280 501 00 Konto 052-404 258
Raiffeisen-Volksbank Jever BLZ 282 622 54 Konto 110.153 227
Postbank Hannover BLZ 250 100 30 Konto 4318 62-306

GESELLSCHAFTER DER

EUROBAUSTOFF

■ ■ ■ ■ DIE KOOPERATION